

Procès-verbal - Réunion du conseil GN-MEBA du 13/10/2014

Membres du conseil présents : Philippe Jonnard (PJ), Florence Robaut (FR), Fabrice Gaslain (FB), Monique Repoux (MR), François Brisset (FB), Jean-Pierre Lechaire (JPL), Alain Jadin (AJ), Jacky Ruste (JR), Denis Boivin (DB)

Excusés ou absents : Marie-Eline Couturier (MEC), Philippe Hallegot (PH), Lahcen Khouchaf (LK), Christian Mathieu (CM), Guillaume Wille (GW), Christine Gendarme (CG)

Liste des divers points abordés au cours de cette réunion :

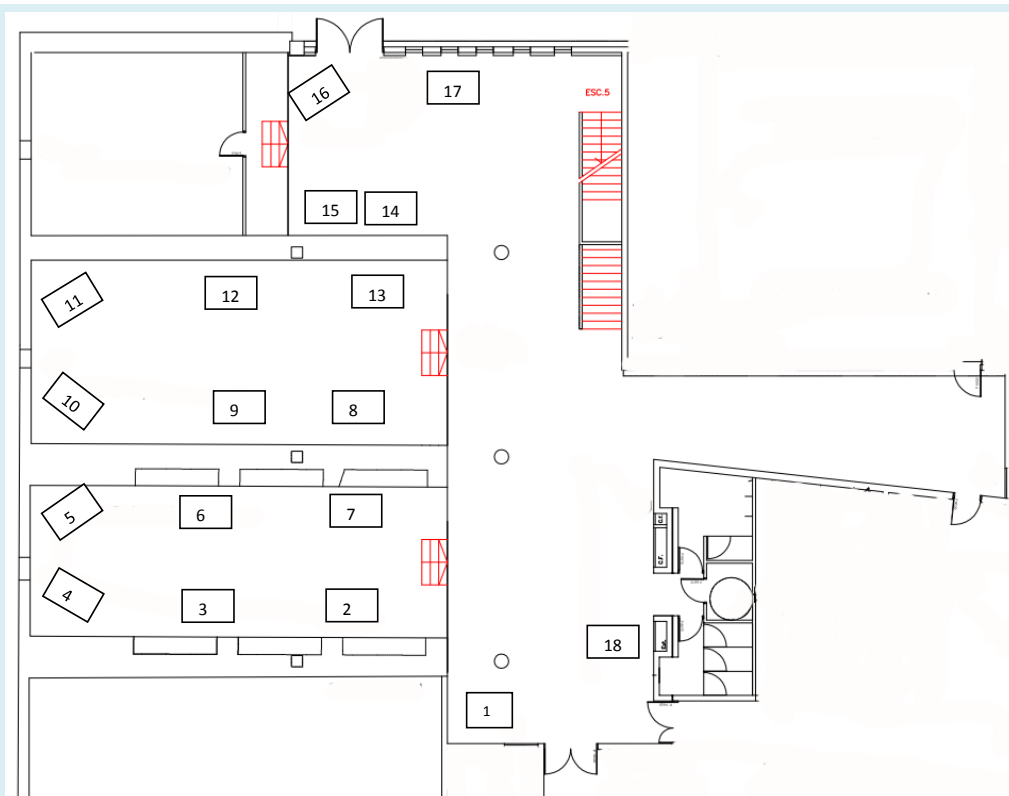
Réunion de décembre 2014

La Basse énergie en MEB et Microanalyse

Jeudi 4 et vendredi 5 décembre 2014, amphi 25 à Jussieu, Paris 5

Exposition "Constructeurs" - Les caves

- Réservation des Caves et du traiteur effectuée
- Le conseil prend la décision de fixer la contribution financière au buffet de chaque constructeur à 450€, en justifiant la raison de ce nouveau montant à l'augmentation de la location des Caves et de l'amphithéâtre.
- FB se charge de relancer les constructeurs qui n'ont pas encore répondu (En particulier P. Rolland).
- FB nous informe de l'arrivée de la société EDEN (récemment créée par des partants d'autres sociétés)
- Il est convenu de prévoir un emplacement pour EDP, même si la présence d'un de leurs représentants n'est pas certaine. FR-MR se proposent de tenir ce stand si besoin, pour exposer les livres du groupement et quelques autres d'EDP, dans ce cas FB ira chercher les ouvrages du groupement et d'autres. Il verra cela avec EDPs avant.
- La répartition des exposants dans les caves (ci-après, le plan de répartition de décembre 2013 à compléter) se fera selon la même procédure que l'année passée. En séparant un peu les fournisseurs de colonnes et en intercalant les fournisseurs d'accessoires. Pour rappel, plan de l'année passée.



Réunion du conseil GN-MEBA du 13/10/2014

1		7	Elexience	13	SAMx
2	Oxford	8	FEI	14	Leica
3	Gatan	9	Newtech	15	Orsay Physique
4	Jeol	10	Cameca	16	Synergie
5	Fondis	11	Zeiss	17	Buehler
6	Cordouan	12	Eloïse	18	EDPs.

Programme

- La présence de J. Cazaux est toujours incertaine. JR devrait avoir une réponse définitive fin octobre. Dans l'hypothèse où il ne pourrait être présent, le planning de la journée sera modifié avec une fin à 17h00, puisque son intervention a été volontairement placée en fin de journée.
- DB doit contacter son collègue ONERA, Mohamed Belhaj, pour avoir des infos plus précises sur le contenu de son exposé, cela afin d'éviter d'avoir des doublons avec d'autres exposés.
- Programme

La basse énergie en MEB et microanalyse

Jeudi 4 décembre 2014

09h00 - 09h30	<i>Accueil</i>
09h30 - 10h30	Pourquoi vouloir absolument travailler à basse tension? Intérêts et limitations (Jacky Ruste, GN-MEBA)
10h30 - 14h00	Exposition Constructeurs avec pause-café et repas de midi (buffet froid) offerts aux adhérents du groupement par le GN-MEBA et les constructeurs - Stand EDP Sciences
14h00 - 14h15	Assemblée Générale
14h15 - 14h30	Présentation du forum du site GN-MEBA (Fabrice Gaslain, Mines ParisTech, PSL - Research University, Centre des Matériaux, Evry 91)
14h30 - 15h00	Qu'est-ce qu'une surface ? (Evelyne Darque-Ceretti, Mines ParisTech, PSL - Research University, CEMEF, Sophia Antipolis 06)
15h00 - 15h30	Préparation des échantillons pour analyse à basse énergie. (Patrice Lehuédé, C2RMF, Paris 75)
15h30 - 16h00	Emission d'électrons secondaires à très basse énergie (Mohamed Belhaj, Onera, Toulouse, 31)
16h00 - 16h30	<i>Pause</i>
16h30 - 17h00	Les émissions X caractéristiques de basse énergie (Philippe Jonnard, UPMC, Paris 75)
17h00 - 17h45	De la physique des émissions électroniques aux contrastes des images en MEB. (Jacques Cazaux, Université de Reims, Reims 51)

Vendredi 5 décembre 2014

09h00 - 09h30	Les solutions technologiques en microscopie électronique à balayage pour l'imagerie à basse tension. 1ère partie : les canons et les colonnes (Francine Roussel, CMTC, St Martin d'Hères 38)
09h30 - 10h00	Les solutions technologiques en microscopie électronique à balayage pour l'imagerie à basse tension. 2 ^{ème} partie : les détecteurs. (Frédéric Charlot, CMTC, St Martin d'Hères 38)
10h00 - 10h30	<i>Pause</i>
10h30 - 11h30	Imagerie et analyses chimiques à haute résolution spatiale, à basse tension d'accélération des électrons, avec un FE-SEM de pointe (Raynald Gauvin, Univ. Mc Gill Montréal)
11h30 - 12h00	Apport de la basse tension à la cathodoluminescence. (Brigitte Sieber, Université de Lille, Villeneuve d'Ascq 59)
12h00 - 13h45	<i>Déjeuner libre</i>
13h45 - 14h25	Applications micro-électroniques de faisceau d'électrons à basse énergie et criticité de la contamination (Mona Moret, Cameca, Gennevilliers 92)
14h25 - 14h55	Analyse des couches minces superficielles à basse tension (Florence Robaut, CMTC, St Martin d'Hères 38)
14h55 - 15h25	Spectrométrie de rayons X à basse tension (Guillaume Wille, BRGM, Orléans 45)
15h25 - 16h00	Microanalyse X basse tension, quelle précision peut-on en attendre ? (Jacky Ruste, GN-MEBA)

Logistique

- Repas du jeudi soir entre membres du conseil: L'idée "Resto" est retenue, plutôt que "Resto + spectacle". JR propose le resto "Chez ma cousine" près de Montmartre. FR se propose pour collecter toutes les idées et faire le point afin de décider et réserver.

Livre

- Rappel du Thème : "L'analyse EBSD _ Evolution et exemples d'application"
- FB précise qu'il a reçu à ce jour, 6 premières versions de texte.
- Le texte sur la "Préparation des échantillons" de Bénédicte Brugier mériterait d'être complété par des infos sur les nouvelles techniques (Polissage ionique, Polissage vibrant). Il y a aussi, Anne-Francois Courgues, Gilles Morvan, Anne-Laure Helbert, et FB (2 textes).
- FB précise qu'il n'a pas de nouvelles de plusieurs rédacteurs prévus, qu'il doit relancer:
 - Claire Maurice
 - S. Zaefferer
 - P. Villechaise

S'ils ne répondent pas favorablement, il se propose de contacter David Dingley pour un chapitre sur les mesures de contraintes (exposés de CM et PV). Le problème serait plus pour les textes de SZ...

Site et Forum du groupement

- Il est rappelé à tous les membres du conseil la nécessité d'aller régulièrement sur le site et de faire vivre le forum à chaque occasion. Eventuellement de lancer des discussions ?
- Il est d'ailleurs décidé, qu'à chaque réunion de conseil, ce thème sur la vie du groupement via son site et le forum fasse systématiquement l'objet d'une réflexion.
- Il est demandé s'il serait possible que chacun d'entre nous soit mis au courant automatiquement de toute nouvelle question posée. On pourrait penser à avoir chacun un seul thème (ou plusieurs) afin de nous insister à répondre et à faire vivre ce lieu.

EMAS

- Dates : 03 au 07 mai 2015
- FB rappelle que les membres du conseil du GN-MEBA bénéficient de 5 tickets de réduction (500 au lieu de 650€) à l'inscription au congrès.
- FB rappelle également l'intérêt et la tenue d'un concours ouvert aux jeunes scientifiques, avec à la clé pour le gagnant l'invitation et la participation gratuite à un congrès aux USA et un très souvent en Australie ou dans cette région du monde, respectivement meilleures présentation orales jeune scientifique et meilleur poster parmi les jeunes également. Donc, il y a souvent assez peu de prétendants...

Réunion de printemps 2015

- Rappel : En partenariat avec la SFμ (du 30 juin 2015 au 3 juillet 2015) à Nice le mercredi 1^{er} et le jeudi 2 juillet 2015.

Etat d'avancement du programme

Rappel : Environ 15 conférences sont nécessaires

Orateur	Laboratoire	Contact GN-MEBA	Sujet	Commentaires nouveaux Au 13/10/2014
Christine ?	Institut Jean Lamour	CG		?
Denis et/ou labo	ONERA	DB	Apport des performances des nouveaux MEB pour le couplage de la microstructure et de la composition chimique	OK
Fabrice	Ctre des Matériaux - Mines Paristech	FG	t-ebds	OK
Collègue Fabrice	Ctre des Matériaux - Mines Paristech	FG		A confirmer
Guillaume	BRGM	GW	?	OK
Philippe A ???				?
Marie-Eline	SFC	MEC	Céramique	OK
Jean-Pierre Logier		FB		? lui ou un autre
De Parceval		DB		?
Philippe Vénégues	CRHEA (CNRS)	FB		? demande de contacts
Annie Malchère (Nom à vérifier)	Institut Jean Lamour	CG	Sujet lié aux applications STEM ... ?	A confirmer
Marseille Saint Charles		FB		?
Contact gendarmerie pour police Marseille		DB		?
Dugne		FB		? FB doit relancer, OK un accord à ce jour.
?	Labo CNRS Villefranche/Mer	FR		?
?	Musée océanographique	?		?
Emmanuelle Nigrelli Edmond Arnaudo	Université de Toulon	JR		?
Suzanne Jacomet	CEMEF	MR	Exposé sur Aérogels possible	A confirmer
Yves De Puydt	BIOPHY RESEARCCH ORSAY PHYSICS (rachat de Biophy Research par Orsay Physics en 2010)	MR	Info pour sujet en attente : Experts en analyse des surfaces et interfaces dans les matériaux	OK
Céline Wiss	Saint-Gobain C.R.E.E.	MEC		?
Renaud PODOR	CEA Marcoule	CG	Frittage, essais de traction in-situ, essais en température	OK
CEMEF	autre personne	MR		?
Michaël Trichet	Jussieu	JMP	biologie	OK

Réunion du conseil GN-MEBA du 13/10/2014

?			une autre en bio ? (locale ?)	
Lobo Océanographie		FR	?	? FR se propose de prendre contact
Guy Libourel	GEOAZUR	?	Météorites	OK
Jean Victor Prado (orthographe à vérifier)	Sepam Archéologie	?	Dent de cheval	A confirmer, en fait serait remplacé par un autre.

Logistique

- Hébergement : Pour la première réservation de l'hôtel d'un des membres du conseil, en informer éventuellement les autres, afin de leur permettre de faire le même choix.
- Chaque membre est invité à faire ses propositions d'idée de « sortie » pour la soirée du mercredi. Voir avec Jacky et Florence et Monique... merci de nous tenir au courant rapidement.

Réunion de décembre 2015

- Rappel proposition de sujet :

Le jeudi, des constructeurs (peut-être concernant les accessoires) pourraient présenter chacun des produits spécifiques (détecteurs spéciaux, machines d'essais nouvelles ???, le problème est de ne pas avoir plusieurs fois le même sujet- par exemple 5 minutes pour leur gamme et 5 (10) minutes pour un seul produit que nous proposerions et qui est moins courant et que nous choisirions parmi leur gamme??? (des accessoires moins connus que EDS et EBSD) et le vendredi, présentation d'applications et continuité constructeurs si besoin. On peut aussi parler de la lithographie.

- Remarques : Regarder sur les listes des constructeurs leur liste d'accessoires respectifs, afin d'identifier les bons "candidats-matériels" pour un exposé.

Divers

PROCHAINE REUNION : A FIXER DANS LA SEMAINE DU 12 JANVIER

A 16h30 environ la séance est levée.