

Procès-verbal - Réunion du conseil GN-MEBA du 15/09/2014

Membres du conseil présents : Denis Boivin (DB), François Brisset (FB), Marie-Eline Couturier (MEC), Fabrice Gaslain (FG), Christine Gendarme (CG), Philippe Jonnard (PJ), Jean-Pierre Lechaire (JPL), Monique Repoux (MR).

Excusés ou absents : Philippe Hallegot (PH), Alain Jadin (AJ), Lahcen Khouchaf (LK), Christian Mathieu (CM), Florence Robaut (FR), Jacky Ruste (JR), Guillaume Wille (GW).

Liste des divers points abordés au cours de cette réunion :

Réunion de décembre 2014

La Basse énergie en MEB et Microanalyse

Judi 4 et vendredi 5 décembre 2014, amphi 25 à Jussieu, Paris 5

Programme

Il manque quelques données, merci à tous de faire vite pour l'annonce. Nous devrions pouvoir afficher le programme (en grande partie) dès maintenant ?

Judi 4 décembre 2014		Vendredi 5 décembre 2014	
09h00 – 09h30	Accueil	09h00 – 09h30	Préparation des échantillons
09h30 – 10h30	Rappels en imagerie ; diamètre de sonde + intérêt Jacky RUSTE	09h30 – 10h00	Etude de la contamination
10h30 – 14h00	Caves	10h00 – 10h30	Pause
14h00 – 14h30	AG + forum	10h30 – 11h30	Imagerie et analyses chimiques à haute résolution spatiale, à basse tension d'accélération des électrons, avec un FE-SEM de pointe Raynald GAUVIN
14h30 – 15h00	C'est quoi une surface	11h30 – 12h00	Détection WDS des rayonnements X à basse tension Guillaume WILLE
15h00 – 15h30	Emission d'électrons secondaires à très basse énergie Mohamed BELHAJ	12h00 – 13h45	Repas
15h30 – 16h00	Raies de basse énergie Philippe JONNARD	13h45 – 14h15	Microanalyse quantitative à basse tension Jacky RUSTE
16h00 – 16h30	Pause	14h15 – 14h45	Analyse des couches minces superficielles à basse tension Florence ROBAUT
16h30 – 17h00	Canon, colonne, détecteur Francine ROUSSEL	14h45 – 15h30	LVSEM ou Very Low VSEM Jacques CAZAUX
17h00 – 17h30	Canon, colonne, détecteur Frédéric CHARLOT	15h30 – 16h00	Cathodoluminescence, différence entre haute et basse tension Brigitte SIEBER

- FB pense qu'il faut raccourcir à 1h30 la pause de midi. Quand c'était plus long des personnes trouvaient qu'ils devaient attendre un peu trop. Peut-être pouvons-nous dire au service d'aller plus vite que l'année dernière pour ce qui est de notre repas. J'ai vraiment peur qu'il n'y ait plus personne au dernier exposé (OK cela va aussi dépendre si le premier exposé à lieu ou pas le vendredi matin).
- Ne croyez-vous pas que les invités, Cazaux et Sieber devraient ne pas être les derniers ?

Exposés

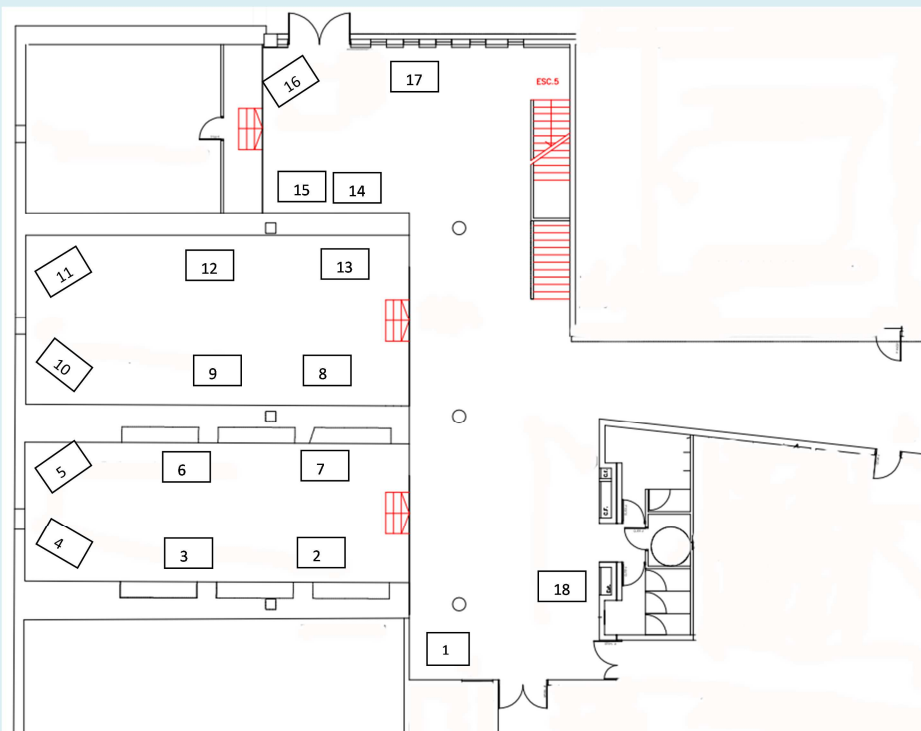
- Envoyer les coordonnées des orateurs à CG afin qu'elle puisse leur demander les titres et les résumés et leur envoyer les infos.
- Exposé sur la préparation des échantillons :
 - Faire un exposé de sensibilisation (moyens techniques, comparaison d'images et de spectres, etc.)
 - Demander à F. Charlot, s'il veut bien faire l'exposé car c'est lui qui avait écrit le chapitre correspondant dans le livre sur la préparation des échantillons. Le cas échéant, lui demander la permission de reprendre les données de ce chapitre. CG se charge de le contacter.

Logistique

- L'amphithéâtre et les caves ont été réservées (chèque du 7 mars 2014).
- Repas du jeudi : MR se charge de passer commande auprès du traiteur.
- Repas du vendredi : demander aux orateurs du jeudi s'ils seront présents le vendredi afin de les inviter à manger avec nous.

Les caves

- FB se charge de relancer les constructeurs.
- FG se propose de donner à FB les coordonnées de Struers et Lamplan pour avoir plus de constructeurs dédiés à la préparation des échantillons (à l'heure actuelle, seule la société Bühler est représentée).
- A la prochaine réunion, il faudra faire la répartition des exposants dans les caves (ci-après, le plan de répartition de décembre 2013).



1*	Gatan	7	Elexience	13	SAMx
2	Oxford	8	FEI	14	Leica
3*	Delta	9	Newtech	15	Orsay Physique
4	Jeol	10	Cameca	16	Synergie
5	Fondis	11	Zeiss	17	Eloise
6	Corandon	12	Buhler	18	EDPs.

Réunion de printemps 2015

- En partenariat avec la SFμ (du 30 juin 2015 au 3 juillet 2015) à Nice le mercredi 1^{er} et le jeudi 2 juillet 2015.
- Il pourrait y avoir 6 sessions le mercredi et le jeudi dont une commune sur l'EBS. Si tel est le cas la session commune pourrait avoir lieu qu'avec les matériaux.
- Pas de sujet général, à priori : les orateurs peuvent parler de leur spécialité. Il faut trouver 15 conférences, notamment en proposant aux laboratoires « locaux » de participer.
- FG doit demander des contacts à D. Barresi.

Orateur	Laboratoire	Contact GN-MEBA	Sujet	Commentaires
Christine ?	Institut Jean Lamour	CG		pour faciliter sa venue au cas où
Denis et/ou labo	ONERA	DB	Apport des performances des nouveaux MEB pour le couplage de la microstructure et de la composition chimique	
Fabrice	Ctre des Matériaux - Mines Paristech	FG	t-ebds	
Collège Fabrice	Ctre des Matériaux - Mines Paristech	FG		
Guillaume ?	BRGM	GW		
Philippe A ???				
Marie-Eline	SFC	MEC	Céramique	
Jean-Pierre Logier		FB		lui ou un autre
De Parceval		DB		
Philippe Vénégues	CRHEA (CNRS)	FB		demande de contacts
Annie	Institut Jean Lamour	CG		elle ou collègue
Marseille Saint Charles		FB		
Contact gendarmerie pour police Marseille		DB		
Dugne		FB		
?	Labo CNRS Villefranche/Mer	FR		
?	Musée océanographique	?		
Emmanuelle Nigrelli Edmond Arnaudo	Université de Toulon	JR		
Suzanne Jacomet	CEMEF	MR		
Yves De Puydt	BIOPHY RESEARCH ORSAY PHYSICS	MR		Experts en analyse des surfaces et interfaces dans les matériaux
Céline Wiss	Saint-Gobain C.R.E.E.	MEC		
Renaud PODOR	CEA Marcoule	CG	Frottage, essais de traction in-situ, essais en température	
Autre personne	CEMEF	MR		
Michaël Trichet	Jussieu	JMP	biologie	
?			une autre en bio ? (locale ?)	

Réunion de décembre 2015

Proposition de sujet :

- Le jeudi, des constructeurs (peut-être concernant les accessoires) pourraient présenter chacun des produits spécifiques (détecteurs spéciaux, machines d'essais nouvelles ???). Le problème est de ne pas avoir plusieurs fois le même sujet, par exemple 5 minutes pour leur gamme et 5 (10) minutes pour un seul produit que nous proposerions et qui est moins courant ???
- Le vendredi, présentation d'applications et continuité constructeurs si besoin. On peut aussi parler de la lithographie.

Divers

Réunion du printemps 2014 Orléans

1200 € de subvention ont été versées au GN-MEBA.

EMAS

- Congrès du 21 au 24 septembre en Autriche.
- Congrès du 3 au 7 mai 2015 en Slovaquie. FB nous enverra le programme.
- 5 membres du GN-MEBA sont devenus membres à vie d'EMAS (FB, FR, GW, FG, PJ), ce qui leur permet d'avoir 150 € de réduction lors de la participation à des congrès. Ces membres peuvent être modifiés de temps en temps. Mais le plus important est qu'à chaque workshop EMAS, n'importe qui du conseil peut bénéficier du statut de membre. Donc 5 d'entre nous peuvent y aller sous ces conditions et nous n'avons plus besoin de nous occuper de nous inscrire tous les ans individuellement. FB espère qu'il y aura donc du monde les prochaines fois... A vos posters...
- En tant que membre à vie, FG a accès aux infos du nouveau site internet et pourra les mettre à disposition
- Rappel : à chaque workshop tous les deux ans, les très bons étudiants (2-posters et posters-présentation) ont de bonnes chances d'être invités soit aux US soit en Australie... Il vaut mieux néanmoins qu'il y ait du travail en partie fait en WDS. Bonne chance !

SFP

Suite à une panne d'ordinateur, la SFP souhaite acheter un nouveau logiciel de gestion. Ils ont contacté MR pour lui demander si le GN-MEBA souhaite participer à l'achat. S'ils reviennent vers nous, nous refuserons car on les paye pour nous aider à la gestion du GN-MEBA et nous n'avons pas besoin de ce logiciel.

Livre EBSD

Peu d'avancement. FB souhaite que ce projet avance.

PROCHAINE REUNION : LUNDI 13 OCTOBRE 2014 avec au programme, dégustation du Kouign Amman de DB ;-)

A 16h30 environ la séance est levée.