

« MEBesthétisme »

1- *Limites de la basse tension*

2- *Métallisation couvrante*

3- *Intérêt de la retouche d'images*

4- *Colorisation avec Photoshop*



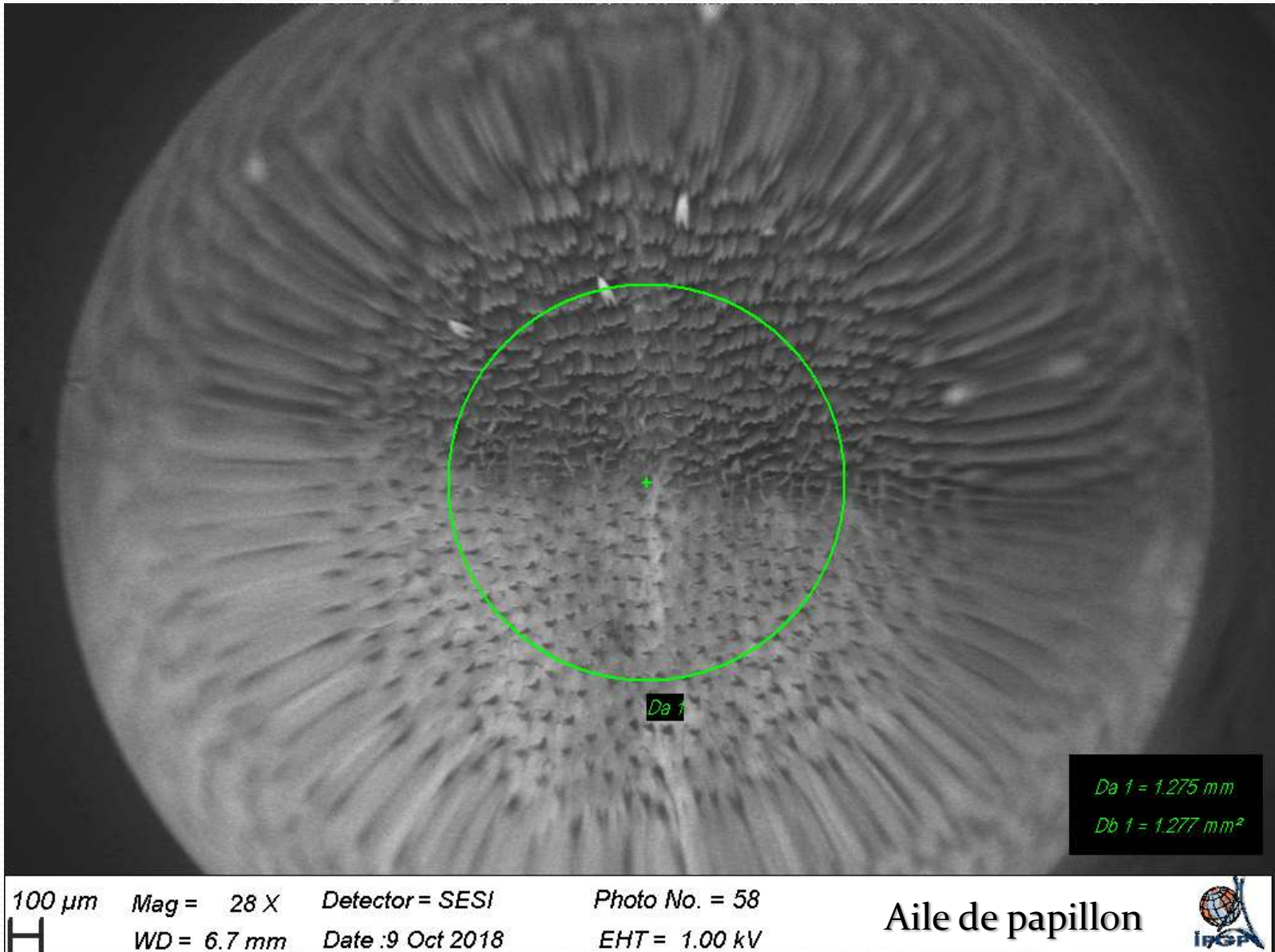
Résultat final



Coccinelle

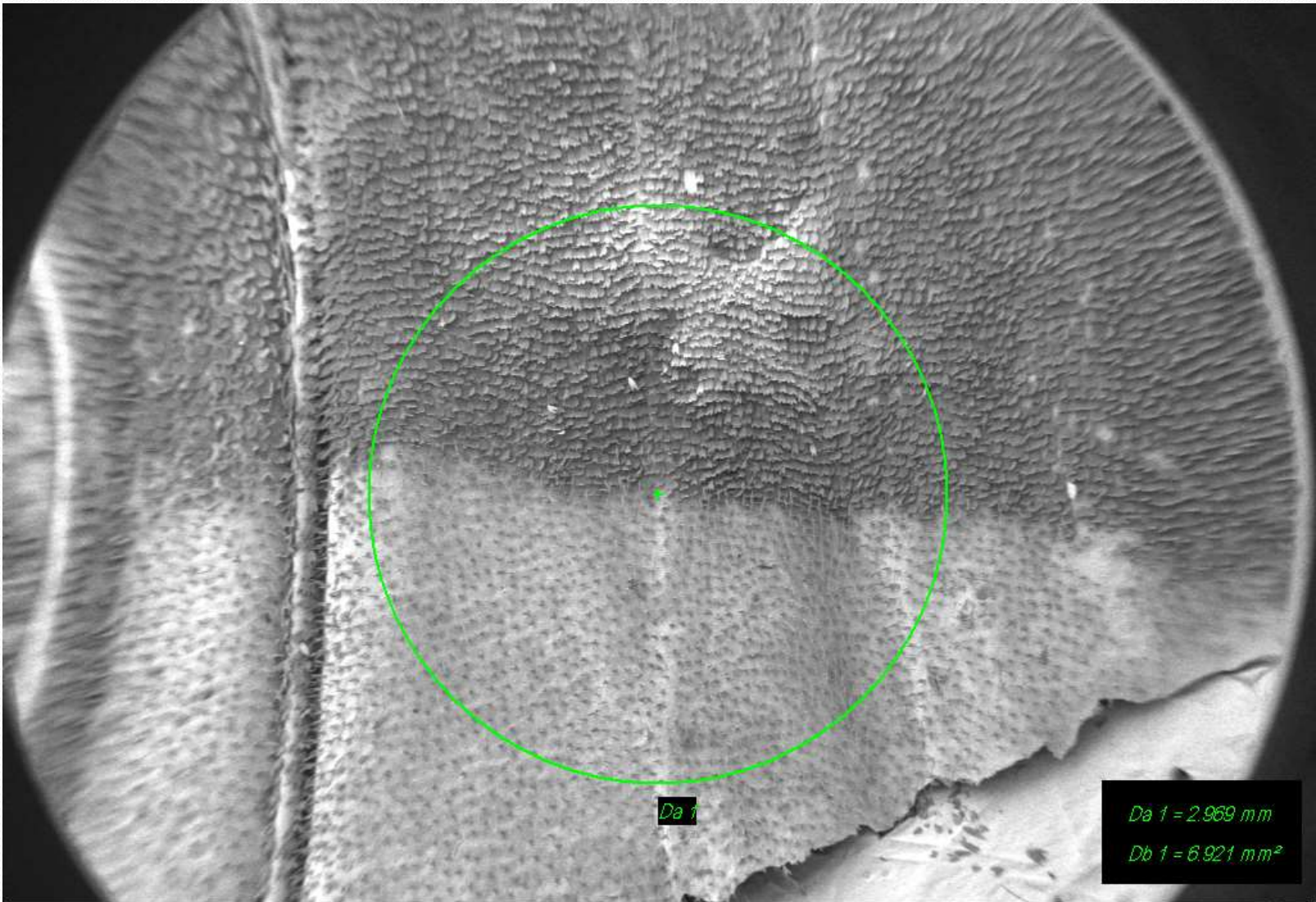
Limites de la basse tension

Champ d'observation réduit



Limites de la basse tension

Champ d'observation réduit



Da 1

Da 1 = 2.969 mm

Db 1 = 6.921 mm²

100 μ m Mag = 17 X Detector = SESI
H WD = 16.4 mm Date :9 Oct 2018

Photo No. = 59
EHT = 3.00 kV

Aile de papillon

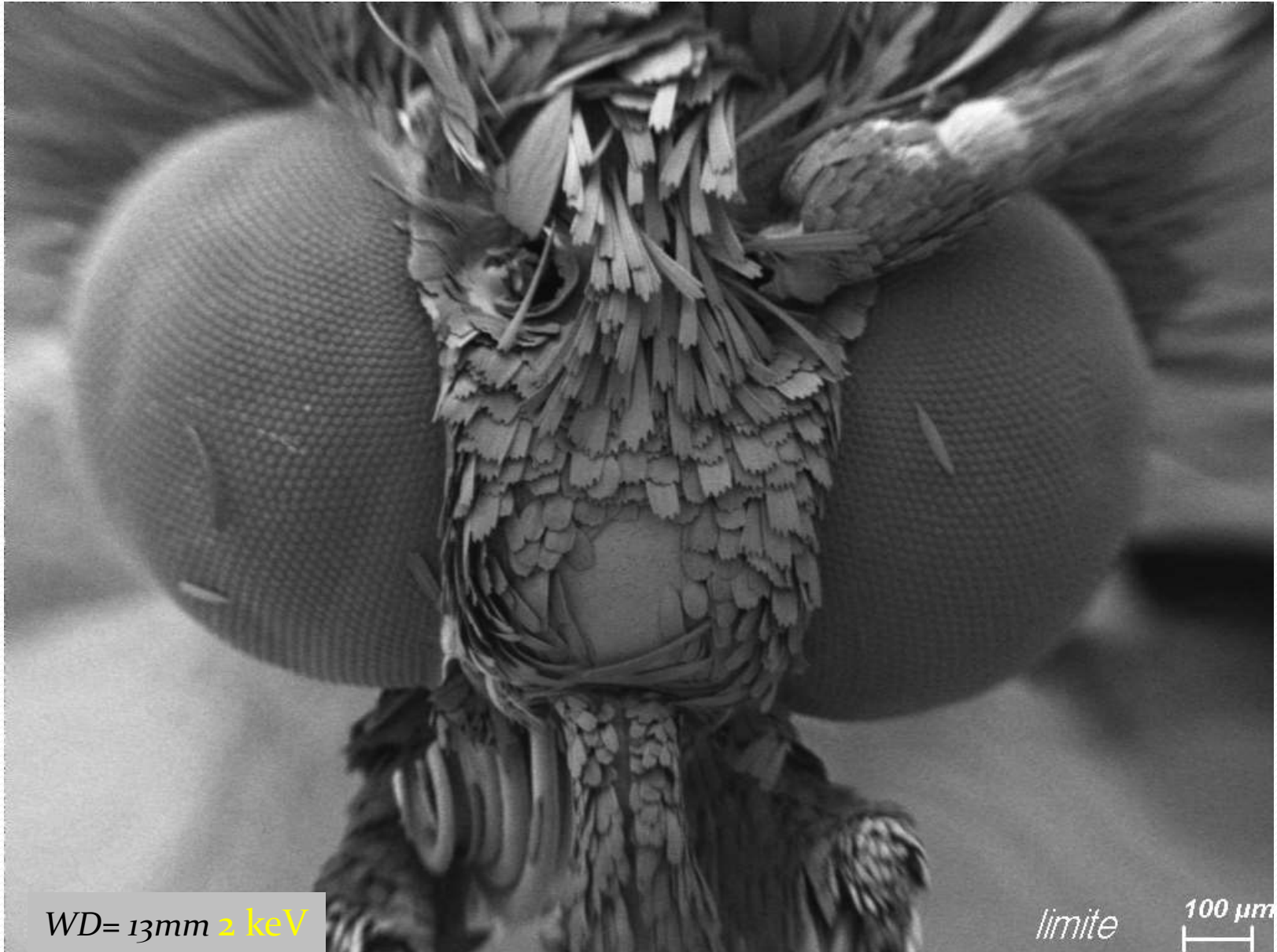


Plan large : 10keV-WD=33mm



Tête de fourmi (3,5mm)

Limite sur la distance de travail



WD= 13mm 2 keV

limite 100 μm

Limite sur la profondeur de champ

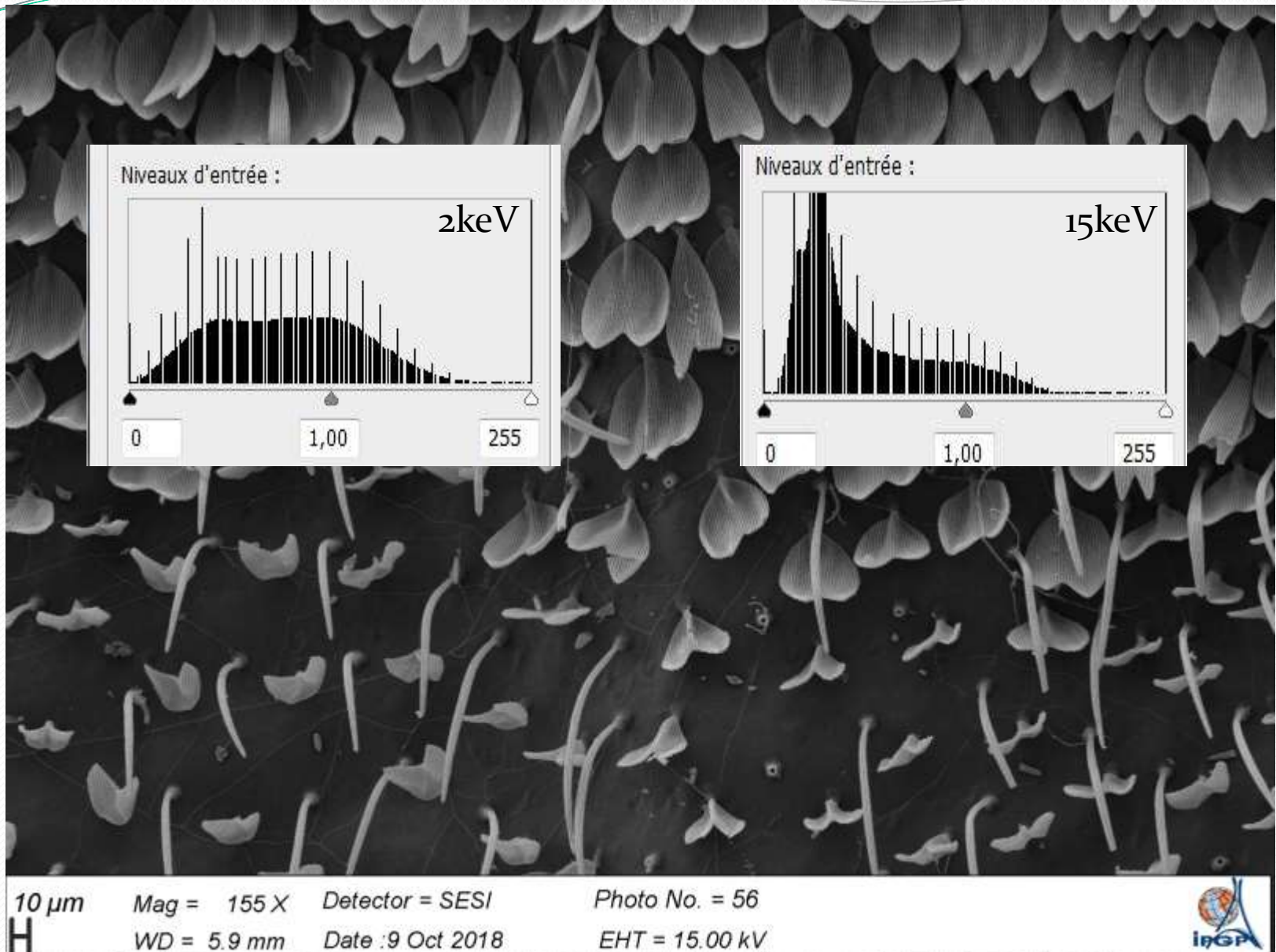


Plan large : 10keV-WD=24mm



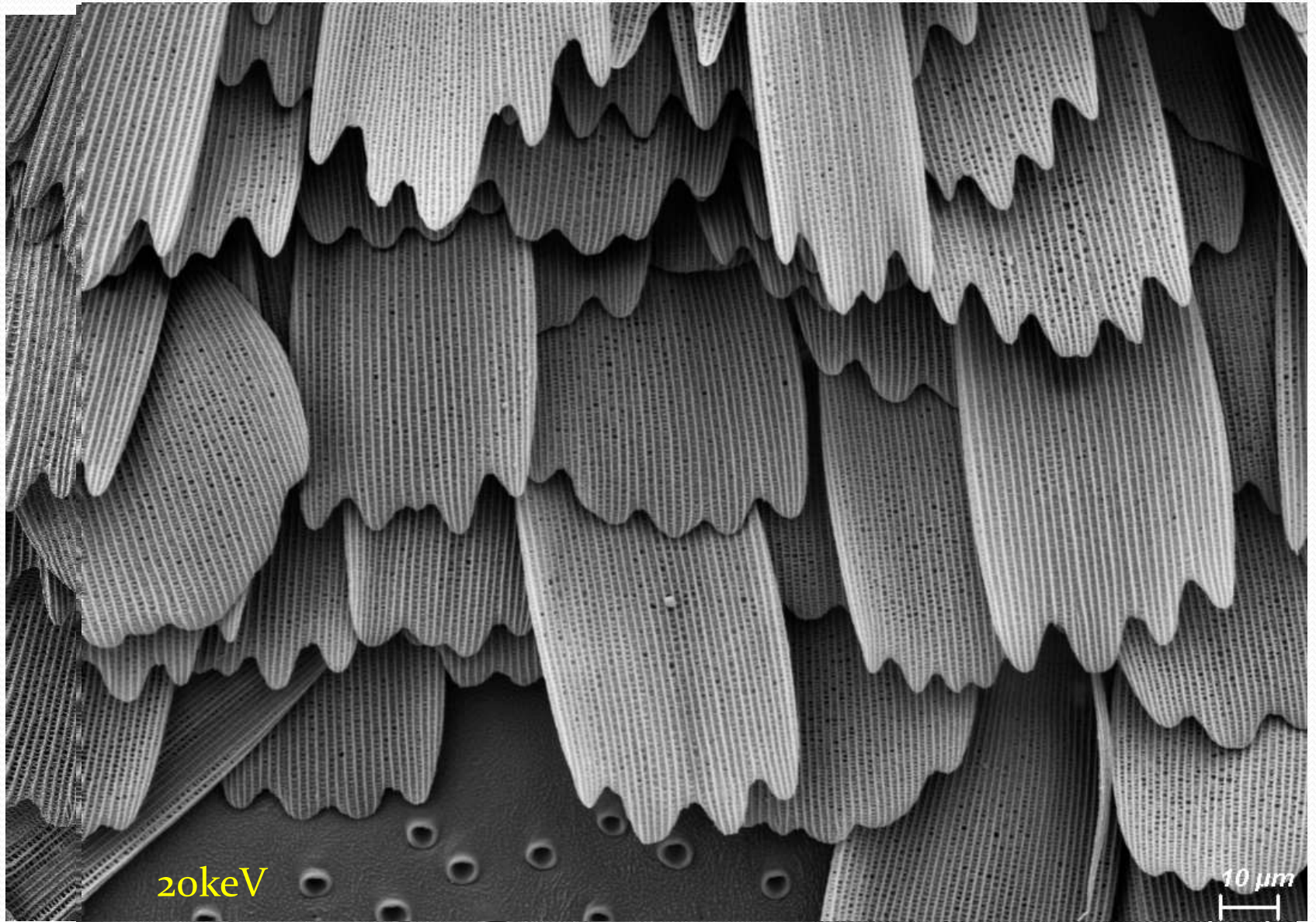
Araignée

Influence de l'énergie sur l'image



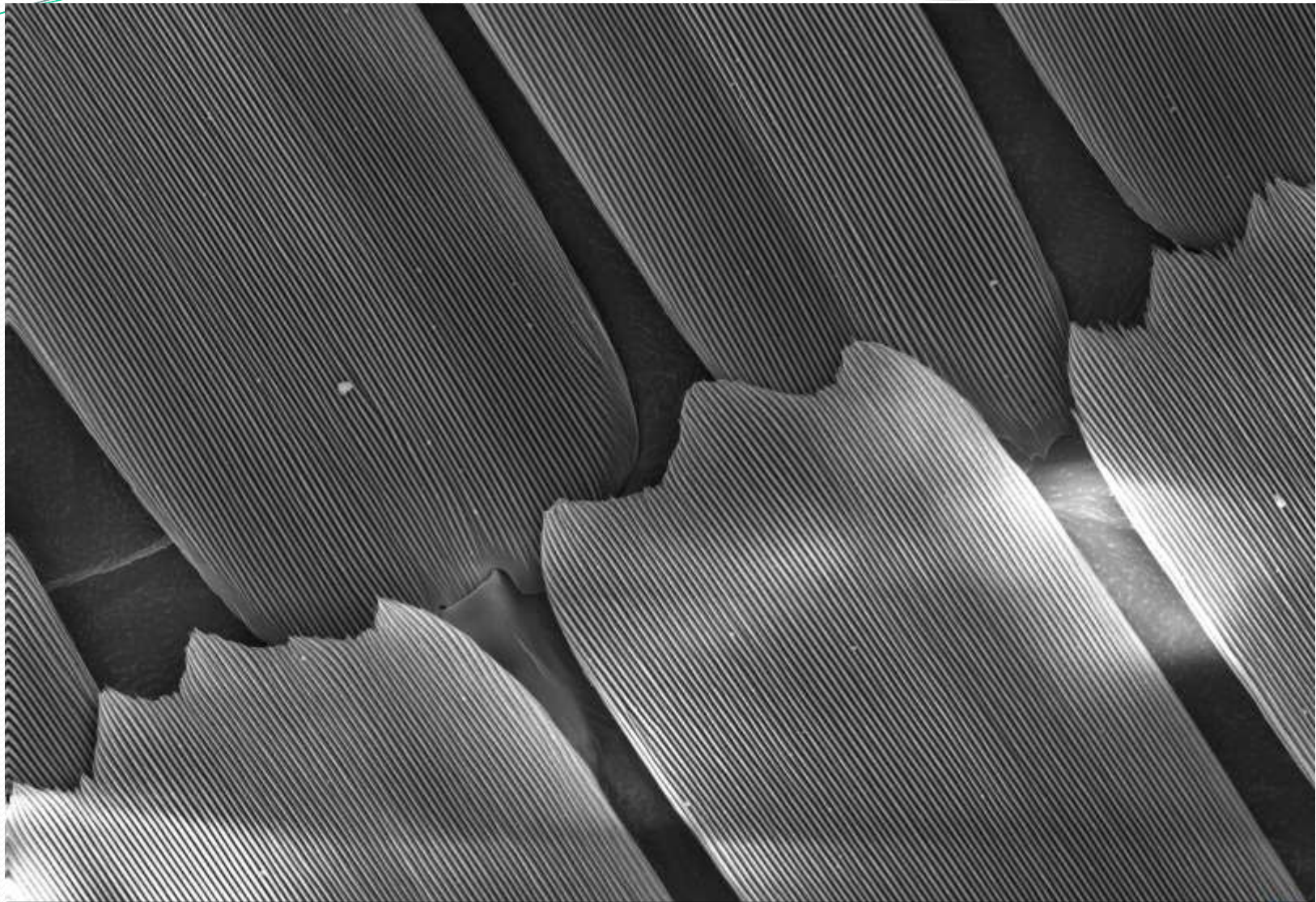
Aile de papillon

Influence de l'énergie sur l'image



Aile de papillon

Effets de charges



10 μ m



Mag = 780 X

WD = 4.2 mm

Detector = InLens

Date :21 Sep 2018

Photo No. = 29

EHT = 15.00 kV



Aile de papillon

Métallisation



Thermique

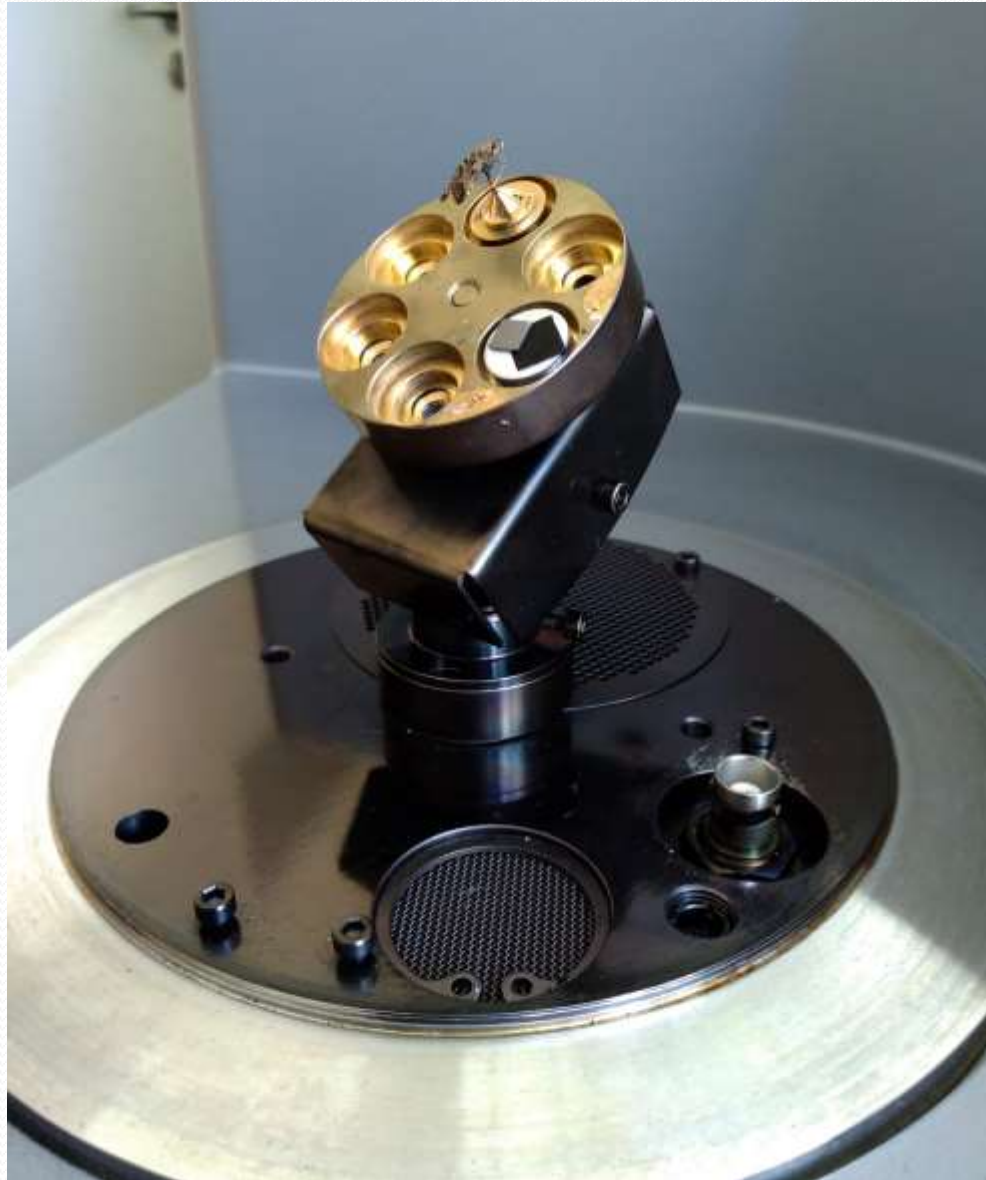


Faisceau d'ions



Sputtering

Platine inclinée et tournante



Sputtering avec platine tournante



« Mise en SEM »

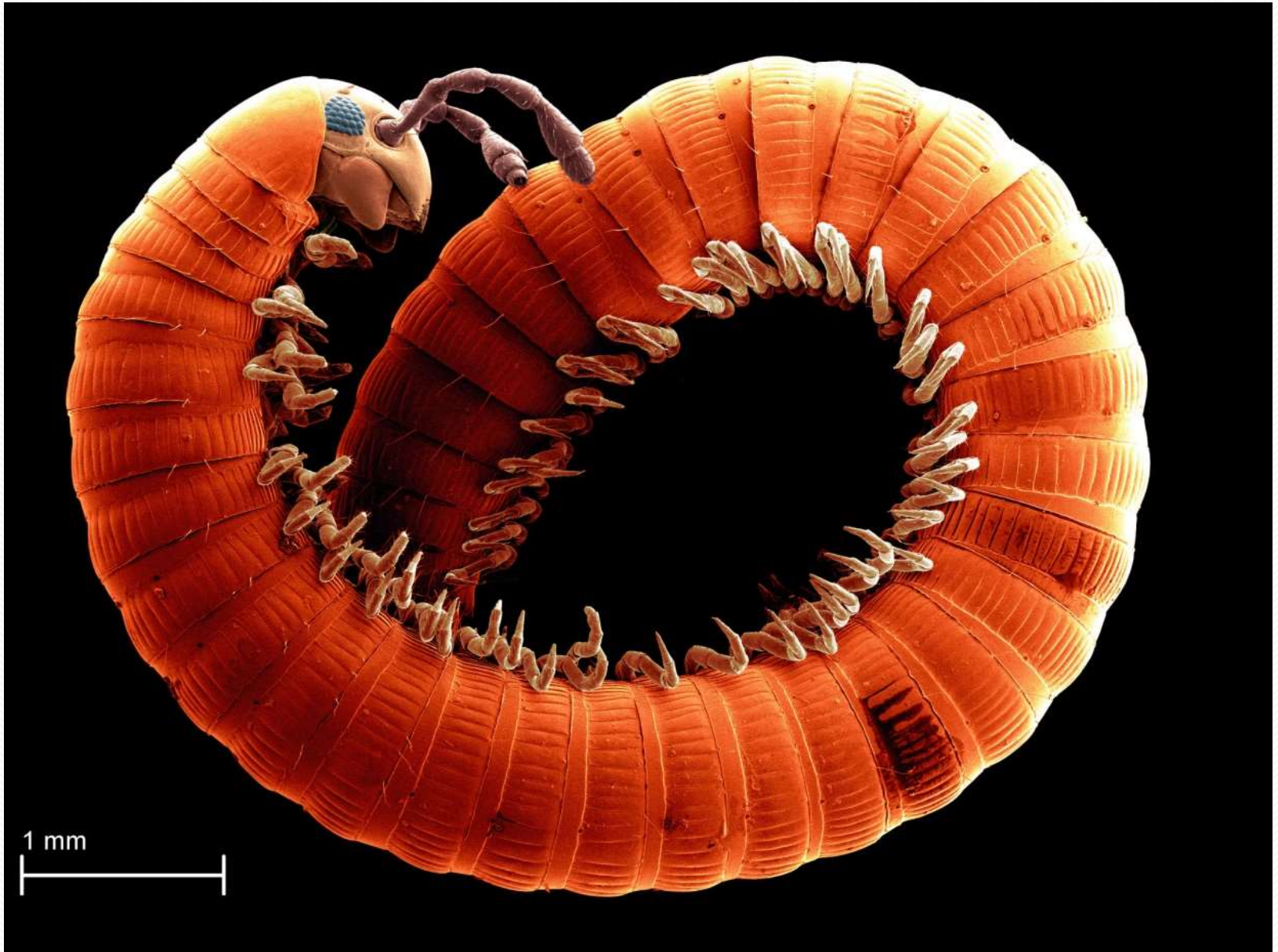


Papillon collé sur pointe

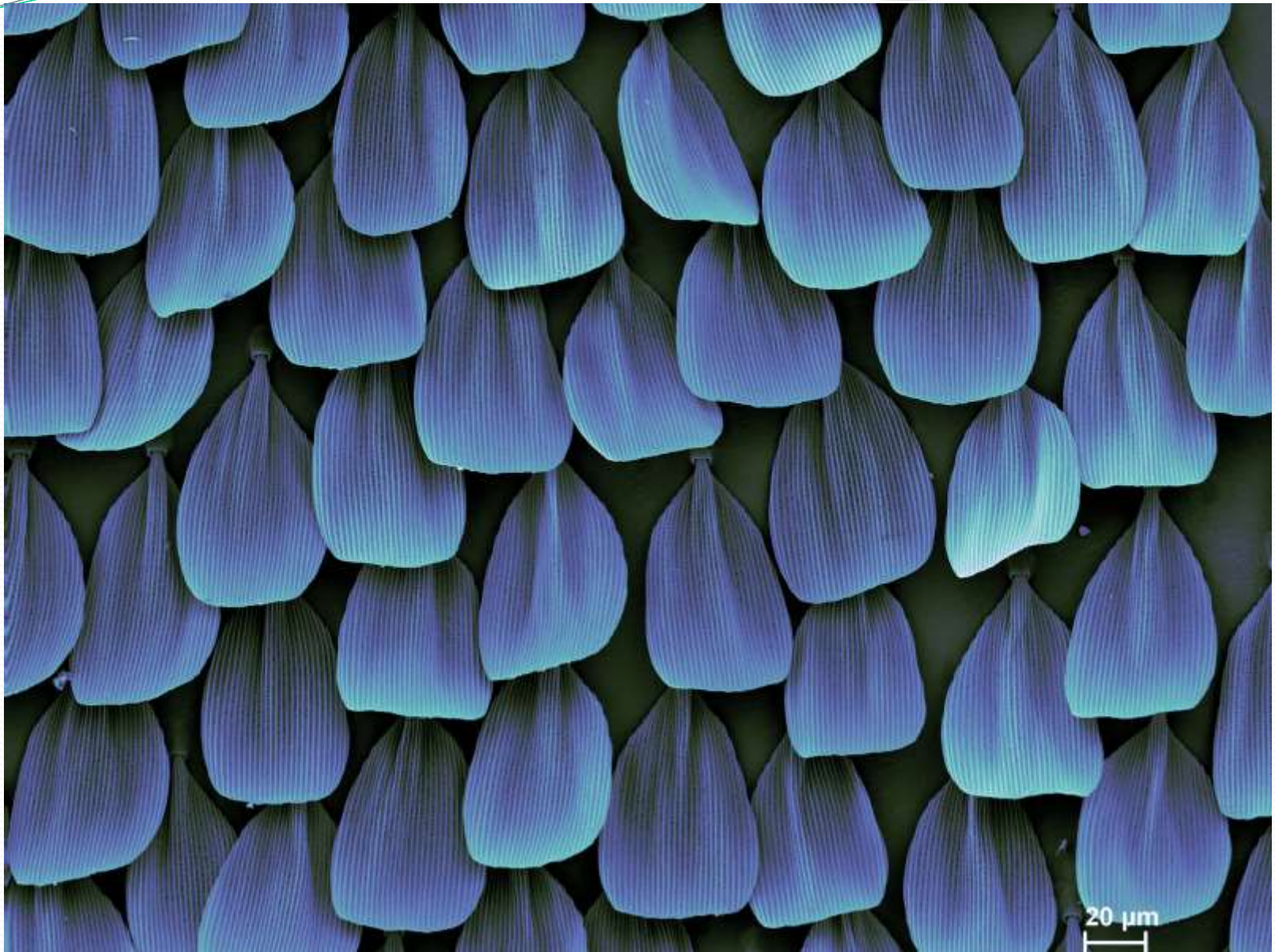


Mille-pattes collé sur double face carbone

Mille pattes

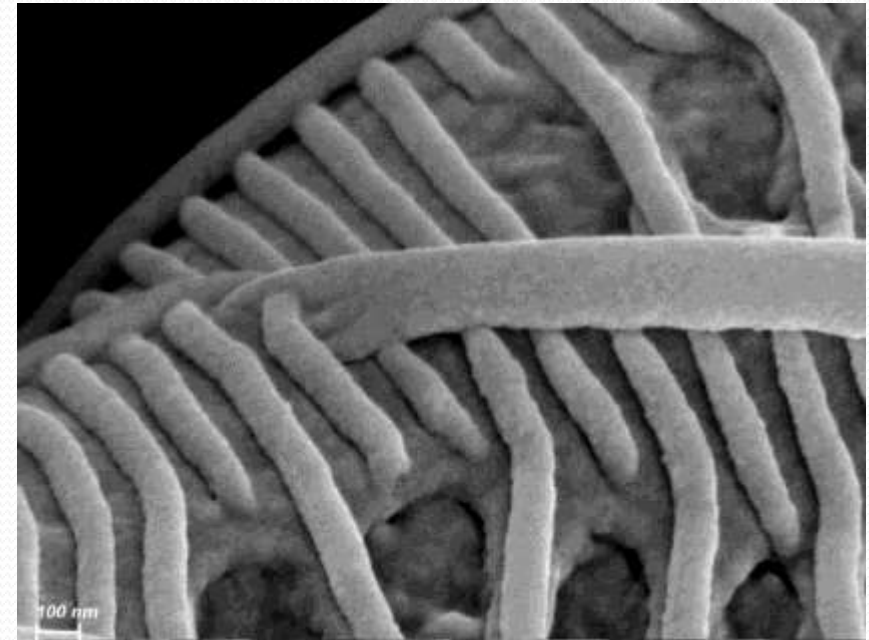
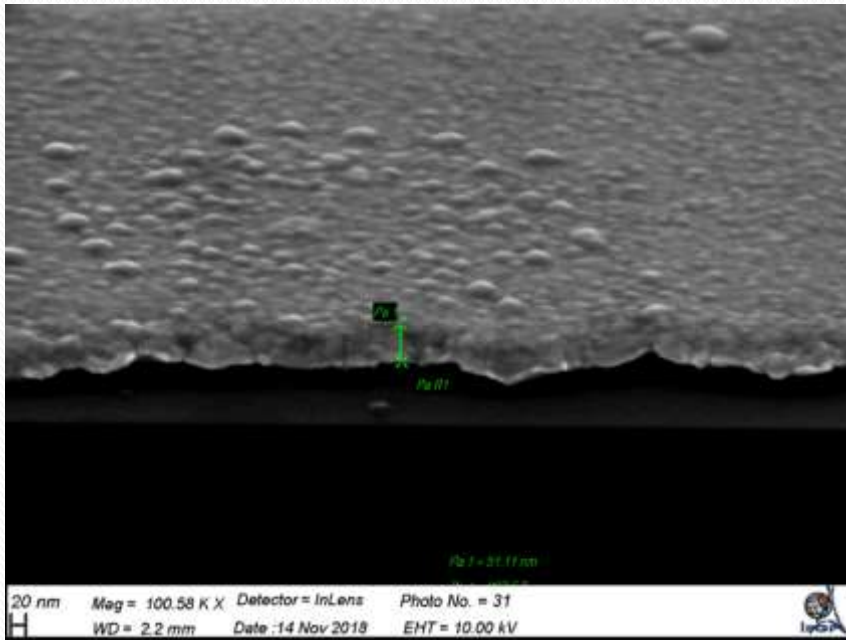


Métallisation couvrante



Aile de papillon

Métallisation couvrante

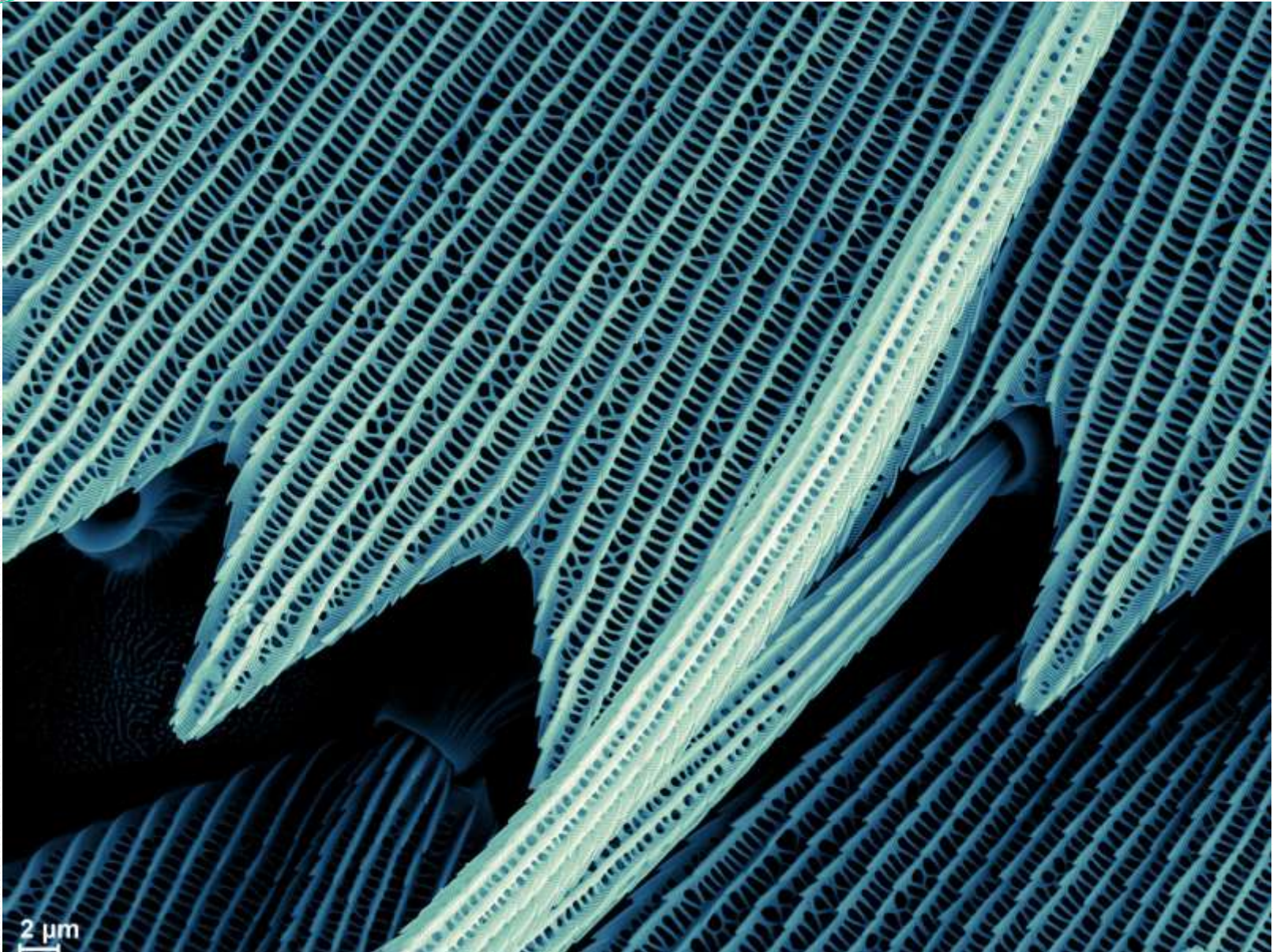


surface très rugueuse → 50nm d'or

surface rugueuse → 7-10nm d'or

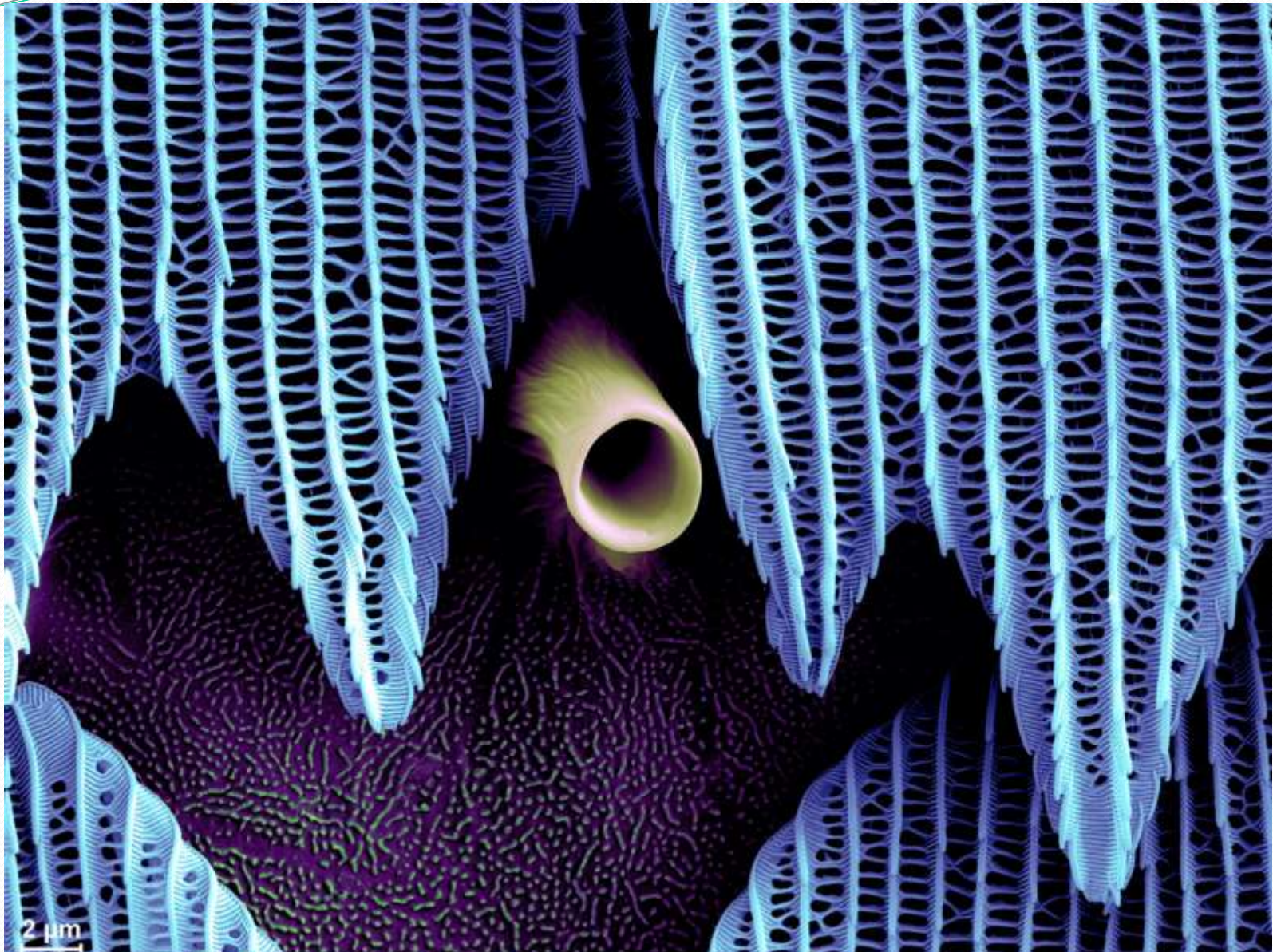
surface plane → 1-2nm d'or

Métallisation couvrante



Ecailles d'aile de papillon

Effet de la métallisation



Ecailles d'aile de papillon

Photoshop : *suppression des artefacts de préparation*



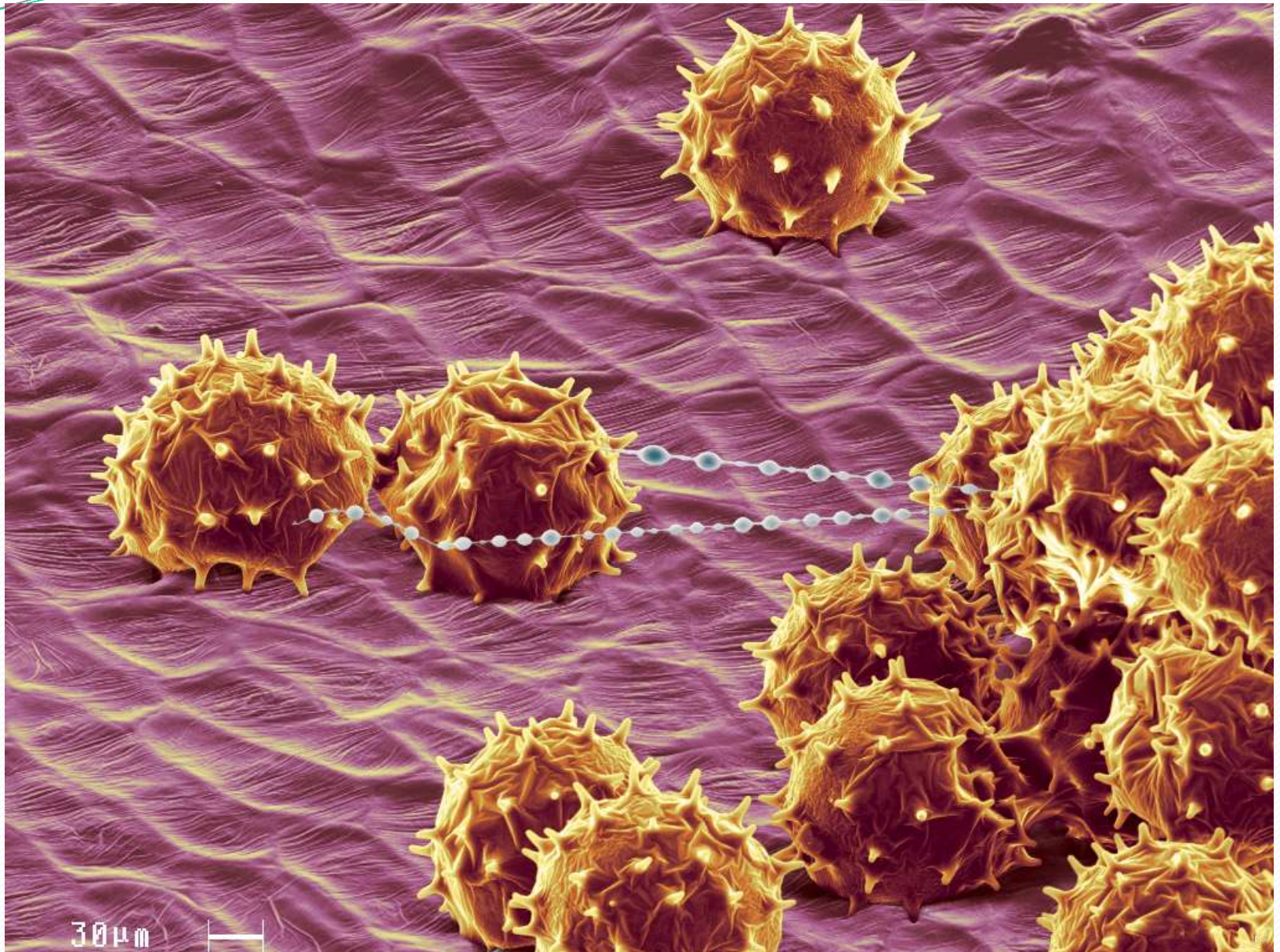
Fourmi

Suppression des artefacts de préparation



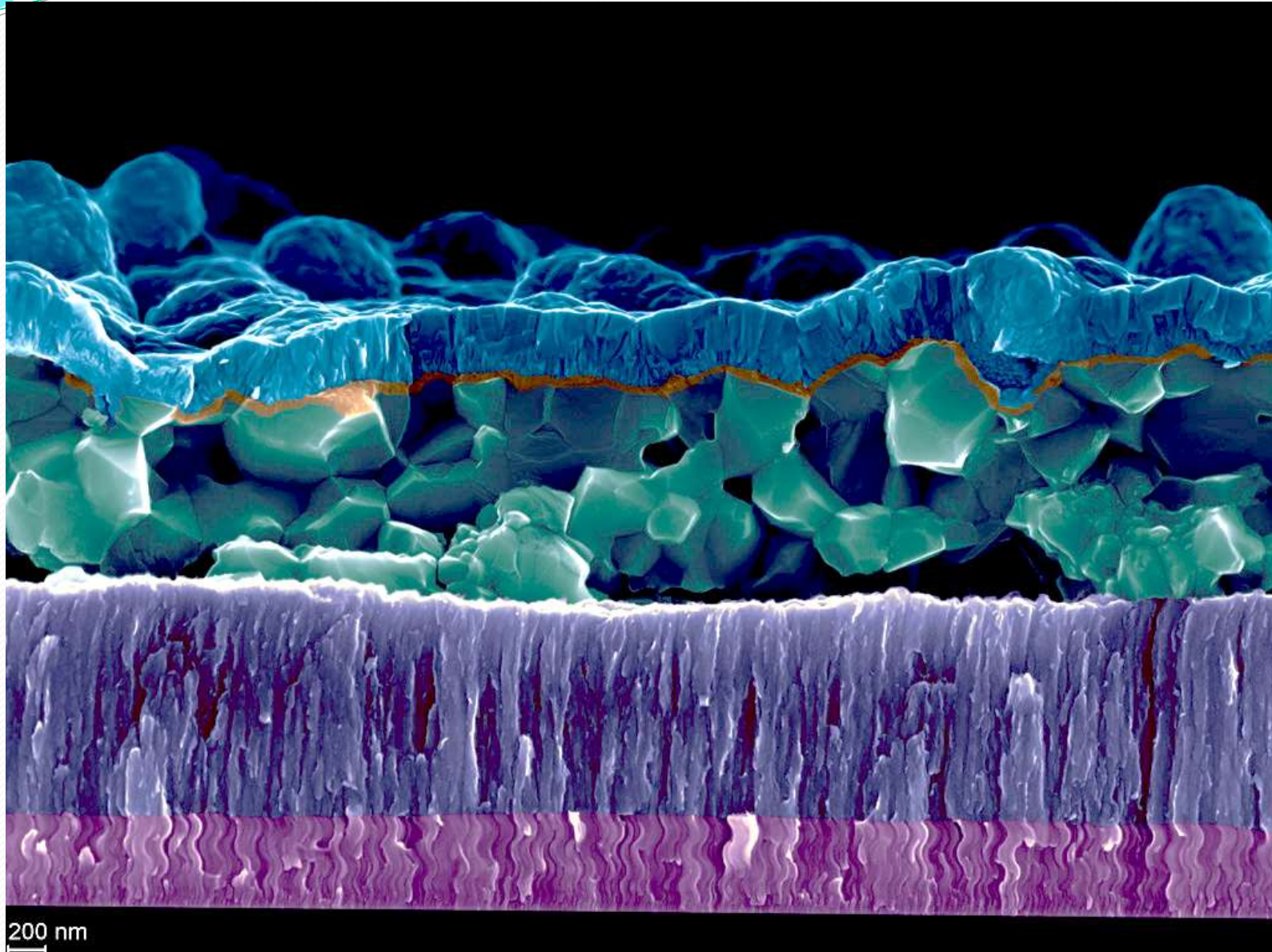
Fourmi

Montage



Pollens de rose trémière sur pétale

Mise en valeur des phases



ZnO

CdS

Cu(In,Ga)Se₂

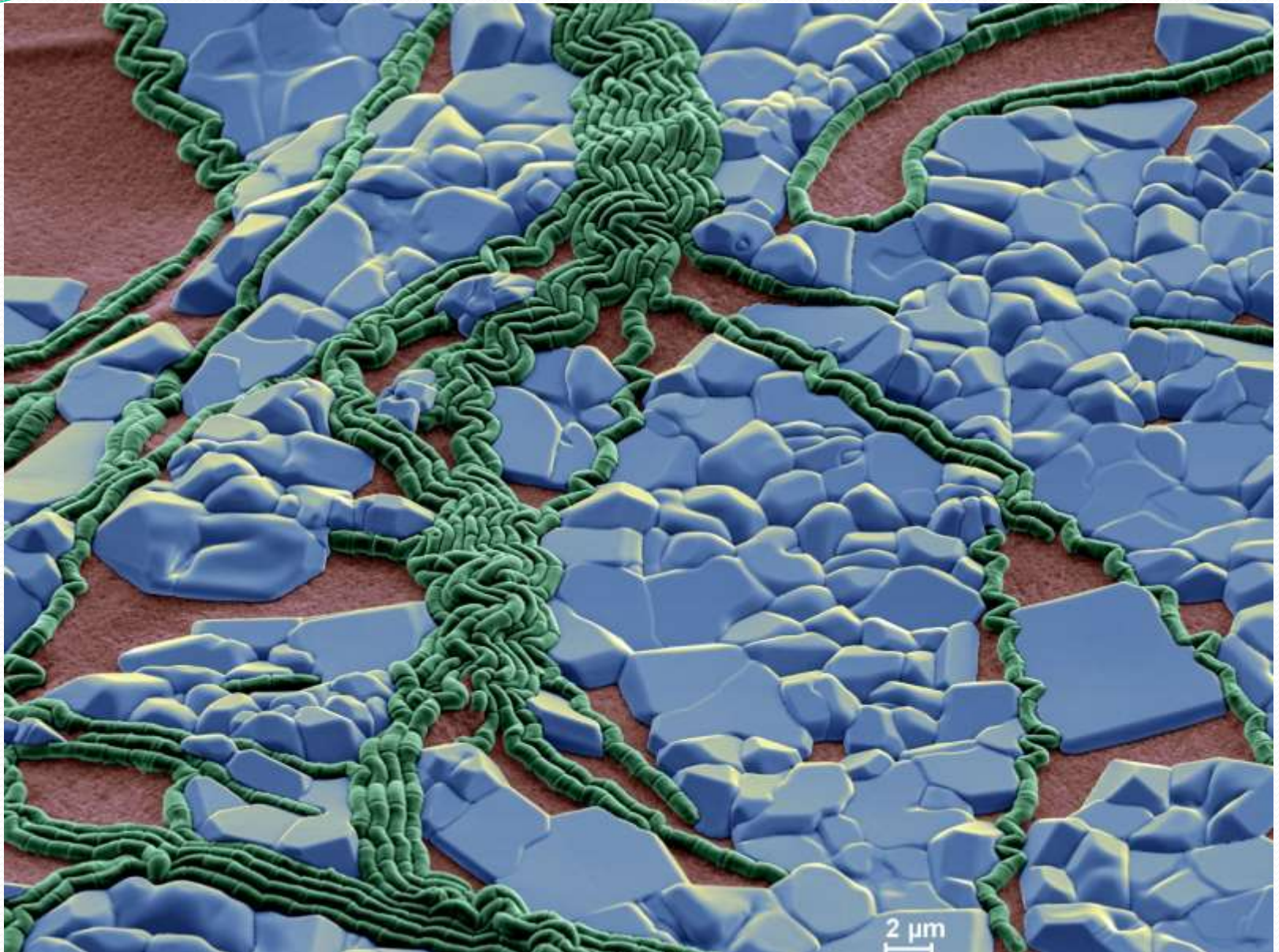
MoSe₂

Mo

Verre

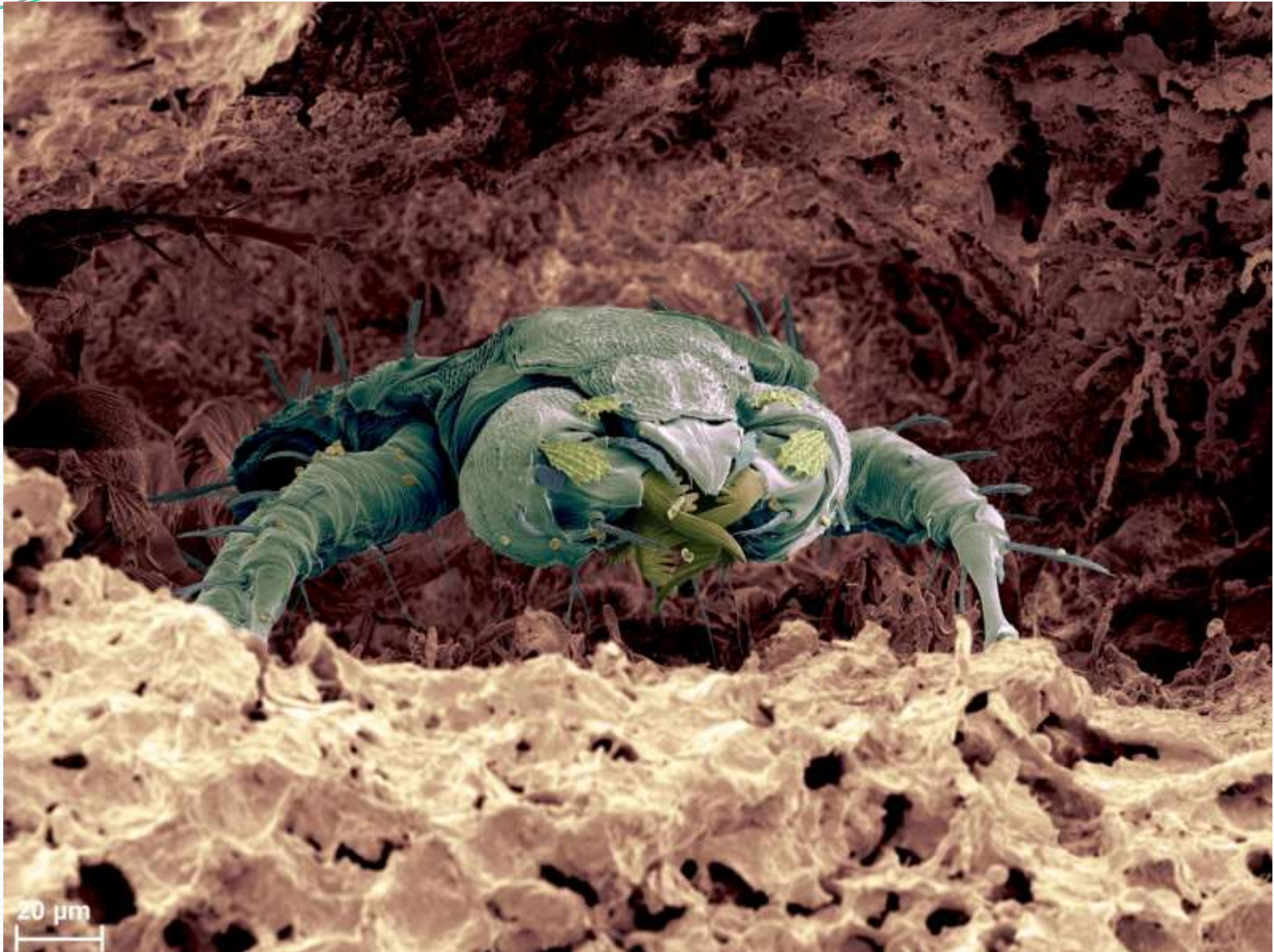
Capteur solaire EDF-IPVF : multicouches

Mise en valeur des phases



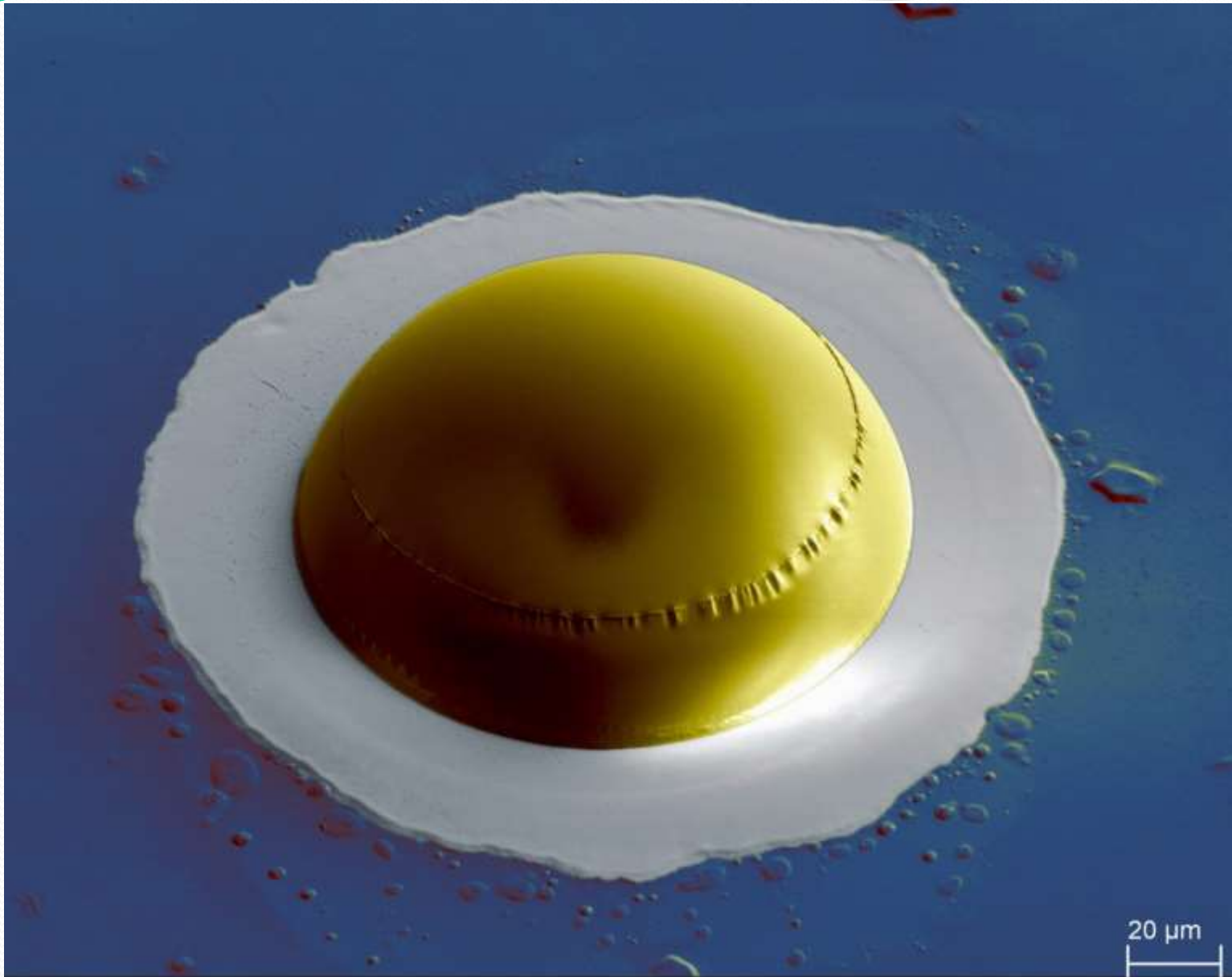
Bacteria (leptolyngbya)- NaCl (IPGP)

Mise en valeur du sujet



Acarien dans du bois

La forme peut orienter le choix des couleurs



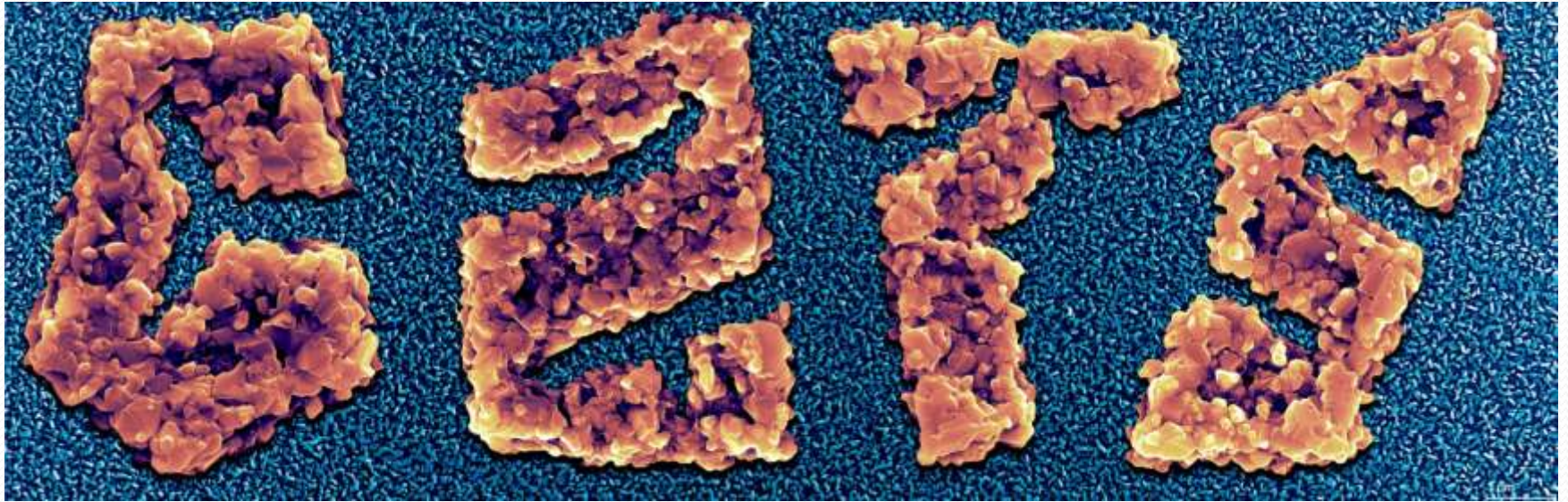
Microcellule EDF-IPVF (Myriam Pair)

La forme peut orienter le choix des couleurs

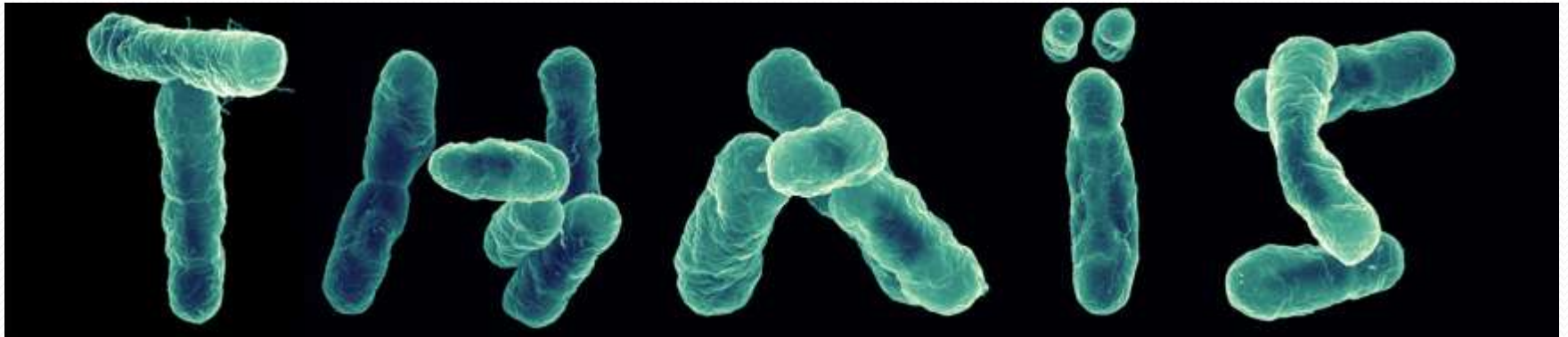


Œuf d'août

Montage textuel



CZTS=Cu₂ZnSnS₄ (IPVF)



Bactéries Thaïs Couasnon (IPGP)

Choix des couleurs

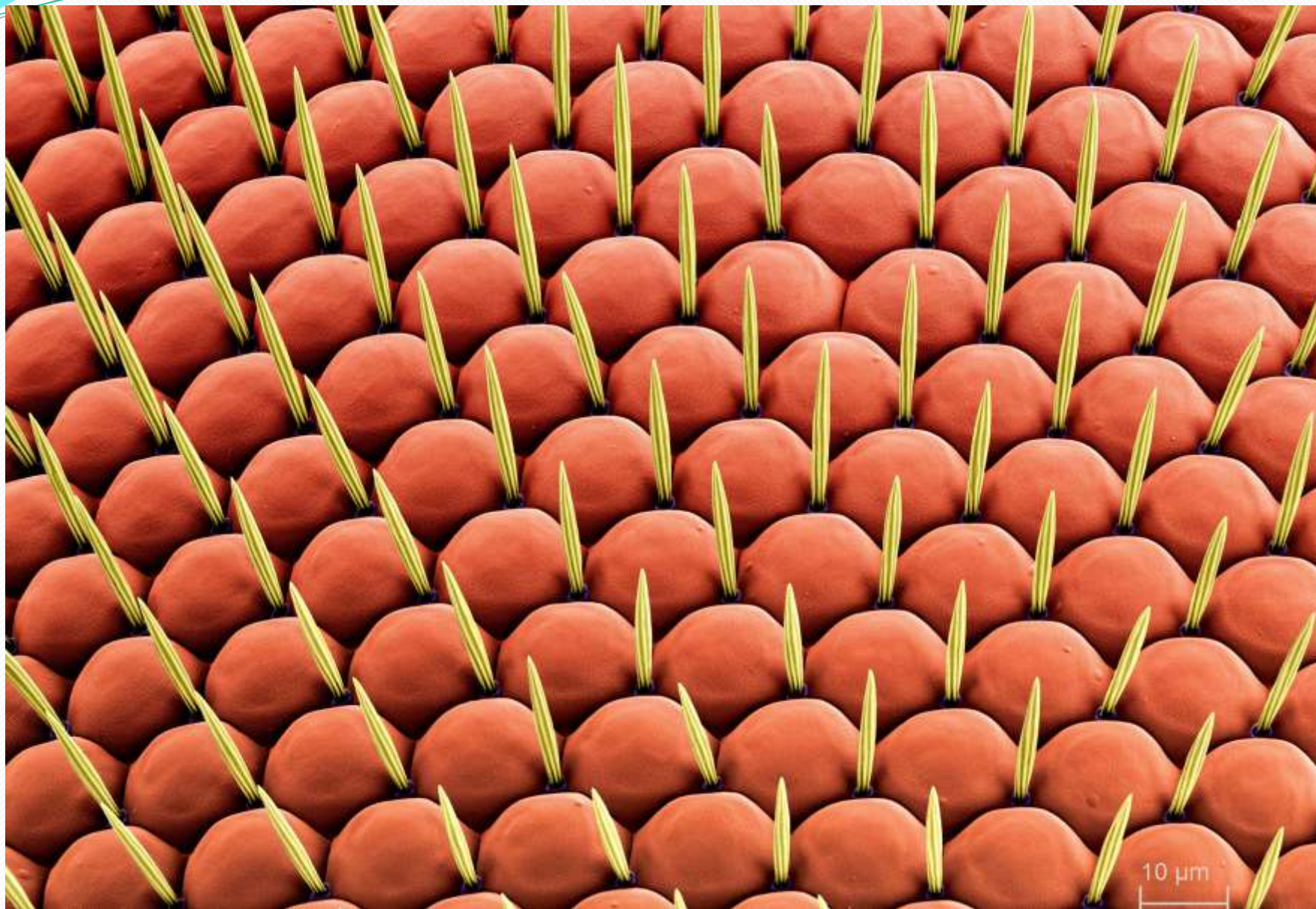


*Bactéries (*Sporosarcina pasteurii*) sur calcite (CaCO_3)*

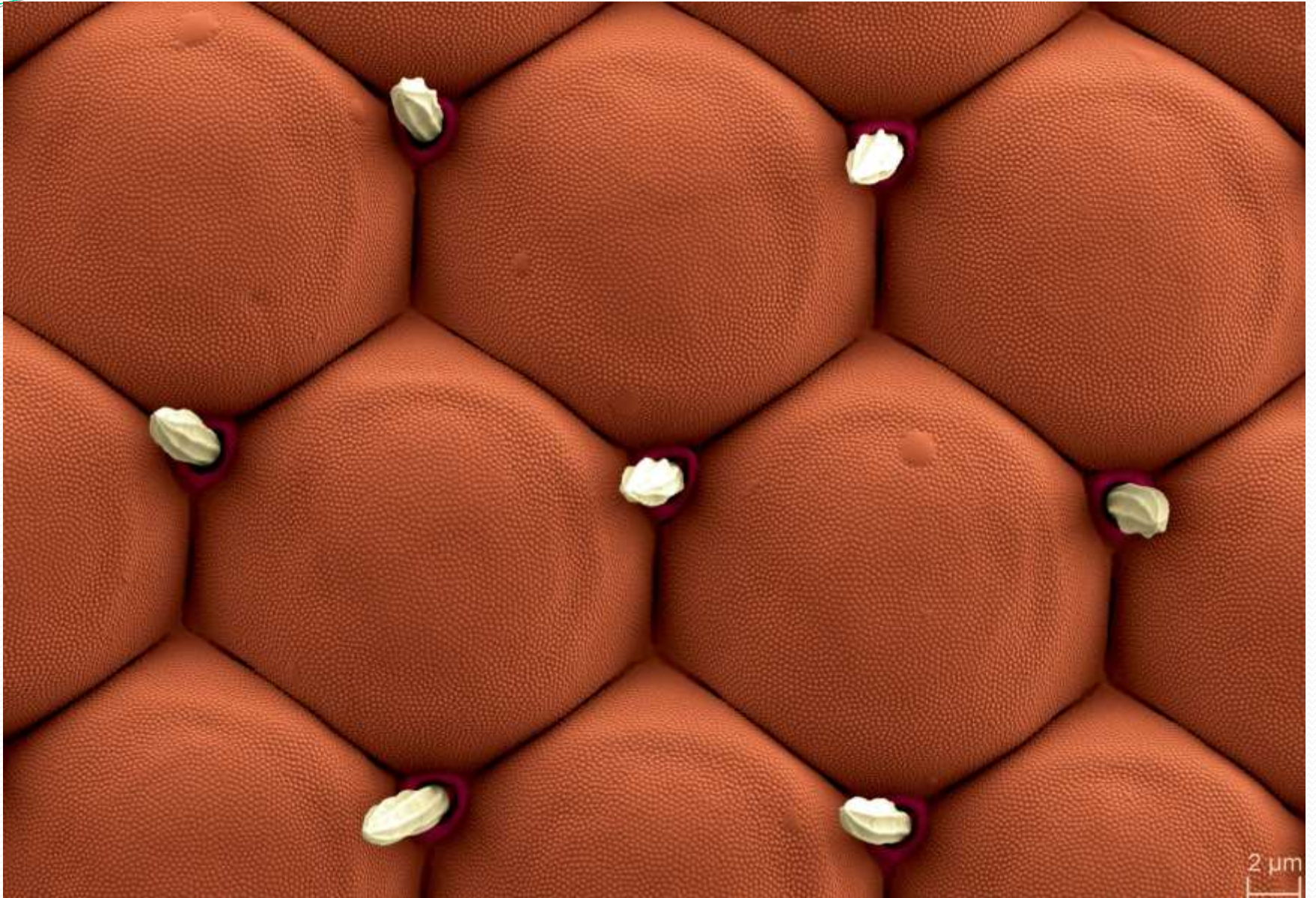
50.0 μm



Drosophile



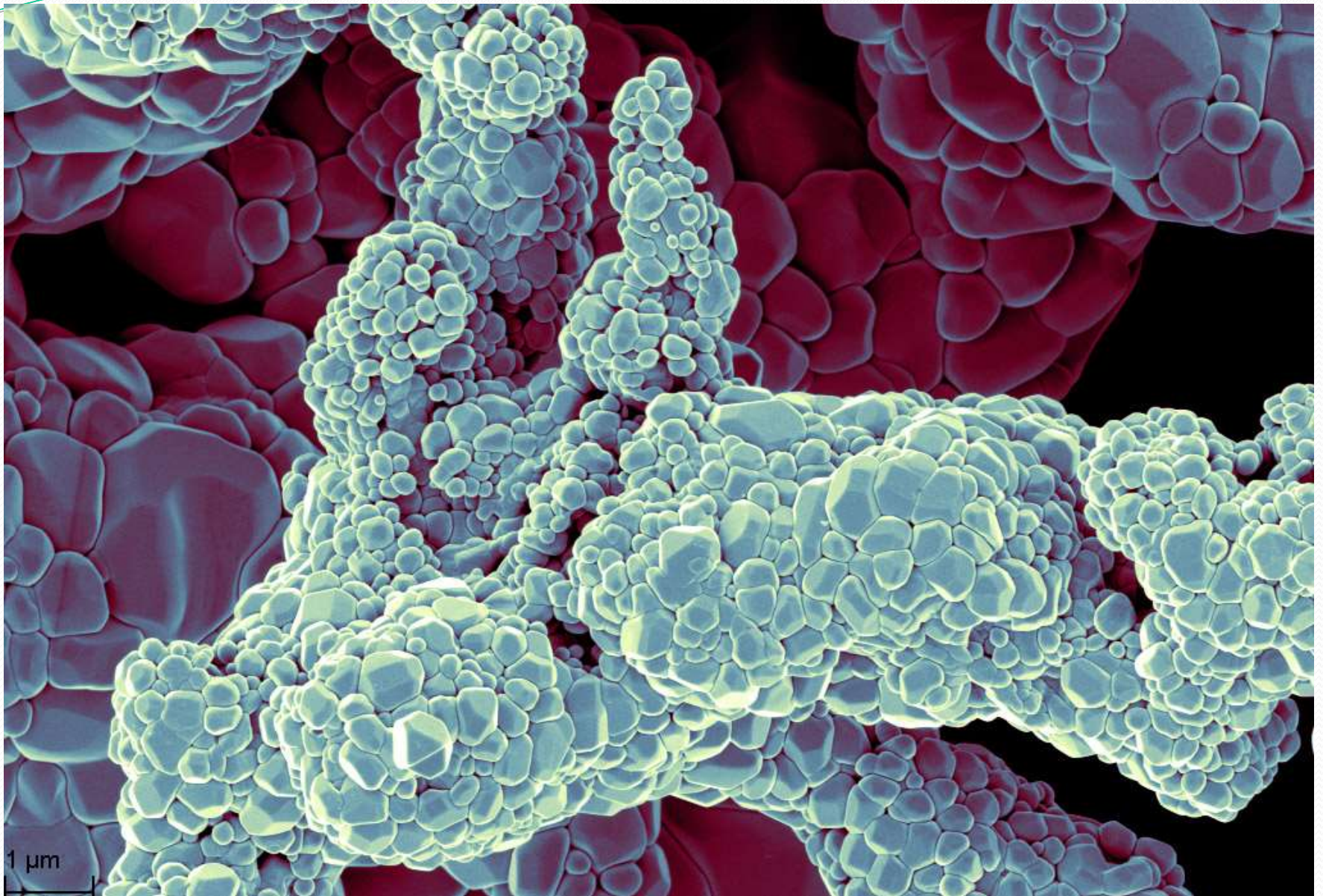
Œil de drosophile



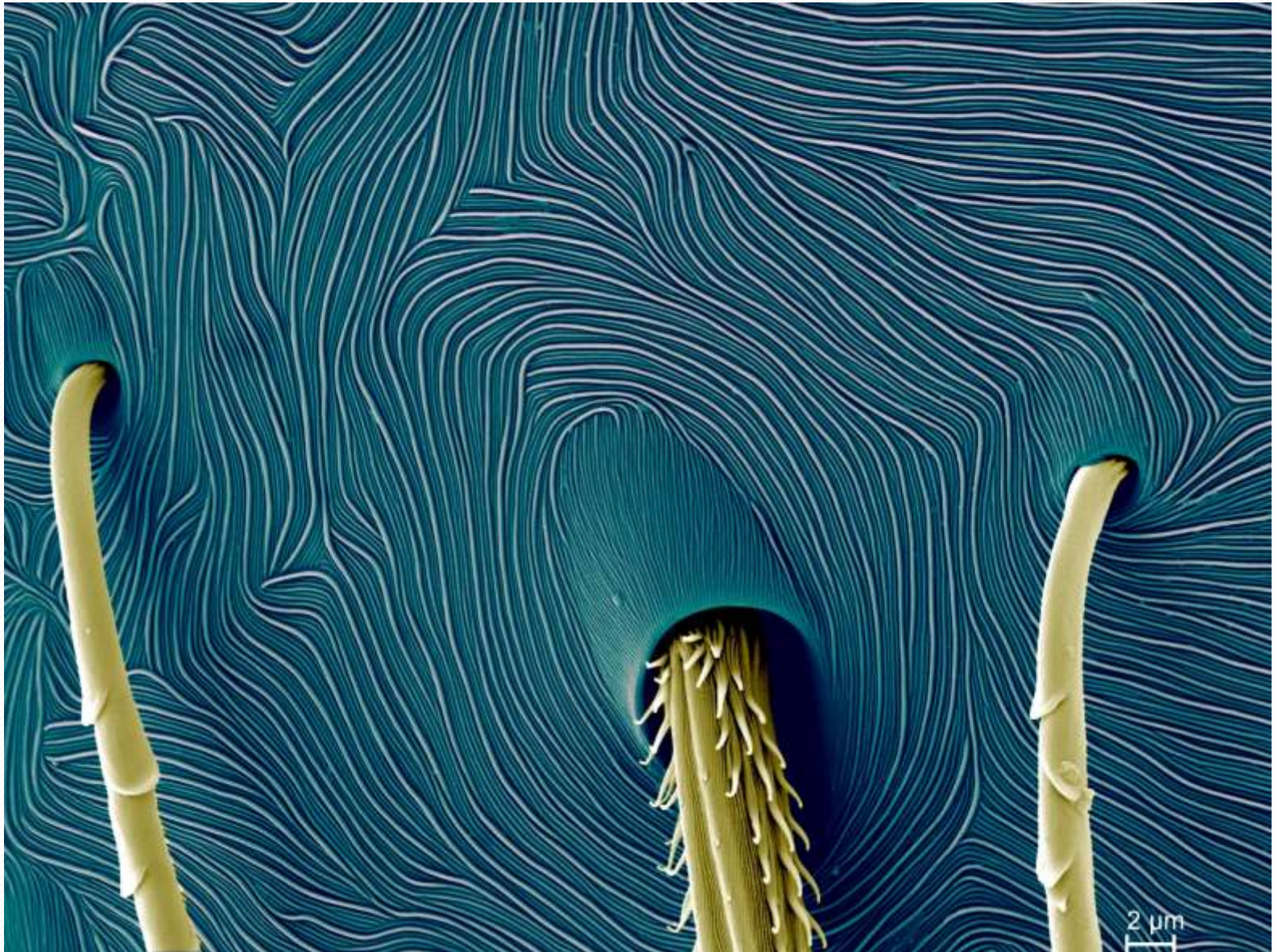
Œil de drosophile



Patte de mouche



Oxydes de nickel : batteries (LCMCP)



Détail de l'abdomen d'une araignée



Panorpa –mouche-scorpion

Photoshop

