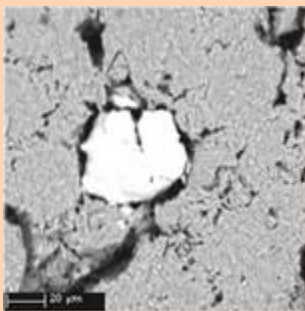


PRESENTATION SFC

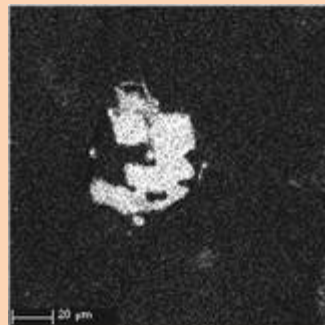
Congrès GN MEBA
06/06/13

S.AUCLERC
Responsable du département LC2M
Laboratoire de Caractérisations Chimiques et Microstructurales

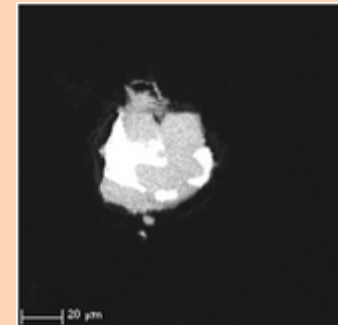
Inclusion dans une gazette



Pollution Fer



Pollution Titane





1. Présentation générale SFC
 - I. Qui sommes-nous ?
 - II. Les différentes unités opérationnelles
 - III. Quelques chiffres
2. Présentation du département LC₂M au sein de la SFC
3. Analyses, études, expertises en Microsonde de Castaing

1.1 Qui sommes-nous ?

Société Française de Céramique



Créée en 1926, la SFC est depuis l'origine une association loi 1901. Elle regroupe 50 personnes et ses activités s'inscrivent dans 2 cadres distincts :

Missions associatives collectives Secteur céramique	Business Prestations de Service Analyses Matériaux- Tests Produits de consommation Etudes/expertises privées Audits techniques
<p>Actions de représentation technique des industriels :</p> <ul style="list-style-type: none"> - <i>Gestion du BNC :</i> • 180 normes réparties dans 4 commissions de normalisation • Participation d'experts aux commissions de normalisation - <i>Environnement, Hygiène&Sécurité</i> • Animation commission Environnement CICF • Soutien et conseil aux entreprises céramiques • Participation à différents comités/commissions Env et H&S pour les industries céramiques • Veille documentaire 	<p>Analyses/tests :</p> <ul style="list-style-type: none"> - Analyses chimiques - Analyses microstructurales - Analyses physiques - Contact alimentaire - Performance produits Arts de la table-carreaux-sanitaire <p>➡ Organisation commerciale depuis 2001</p> <p>➡ Diversification Offre&Marché</p>
<p>Veille scientifique & technique :</p> <ul style="list-style-type: none"> - <i>Mise à jour d'un base de données documentaire SFC à partir de revues internationales :</i> • Edition d'un bulletin de veille mensuel • Accès à la base de données CERAMBASE 	<p>Etudes/expertises privées :</p> <ul style="list-style-type: none"> - Examen matériau (avarie, usure, benchmarking...) pour le compte d'industriels - Expertises matériaux (avarie) dans un cadre judiciaire - Développement analytique privé
<p>Actions de Recherche&Développement</p> <ul style="list-style-type: none"> - <i>Environnement :</i> recyclage de déchets, emploi éco-matières premières, remplacement de matières premières (coût&toxicité) - <i>Innovation produits céramiques</i> - <i>R&D propre à SFC</i> 	<p>Audits techniques</p> <ul style="list-style-type: none"> - sous-traitant CSTB carrelage : 19 usines auditées à l'international - Sous-traitant AFNOR sanitaire : 14 usines auditées à l'international - Privé : 4 usines à l'international <p>(Données 2012)</p>
<p>Financement via :</p> <ul style="list-style-type: none"> ⇒ pouvoirs publics (OSEO, ADEME, CEE) ⇒ Partenaires professionnels ⇒ Fonds propres SFC 	<p>B to B</p>



4. Ressources Mutualisées
SFC/ICAR

35 collaborateurs



15 collaborateurs

SFC- Les Ulis

SFC- Limoges

5.ICAR

1. CTIC : Céramiques Fines /Carreaux/Sanitaire

Essais Performance
Expertises techniques

Audits techniques sanitaire/carreaux

2. LC₂M : Laboratoire Caractérisations

Analyses de spécialité
Contact Alimentaire
Etudes
Expertises techniques

3. R&D, environnement, doc

Etudes
Montage de programmes
Documentation
Formations

Antenne Limoges

Céramiques Techniques
Insertion CEC

Filiale Lunéville

Matériaux Haute T°
Essais
Expertises techniques
Etudes
Supervision chantiers
Formations

Agrément CIR



Montant des travaux confiés à la SFC dans le cadre de projets R&D doublé dans la déclaration CIR du client



1.III Quelques chiffres :

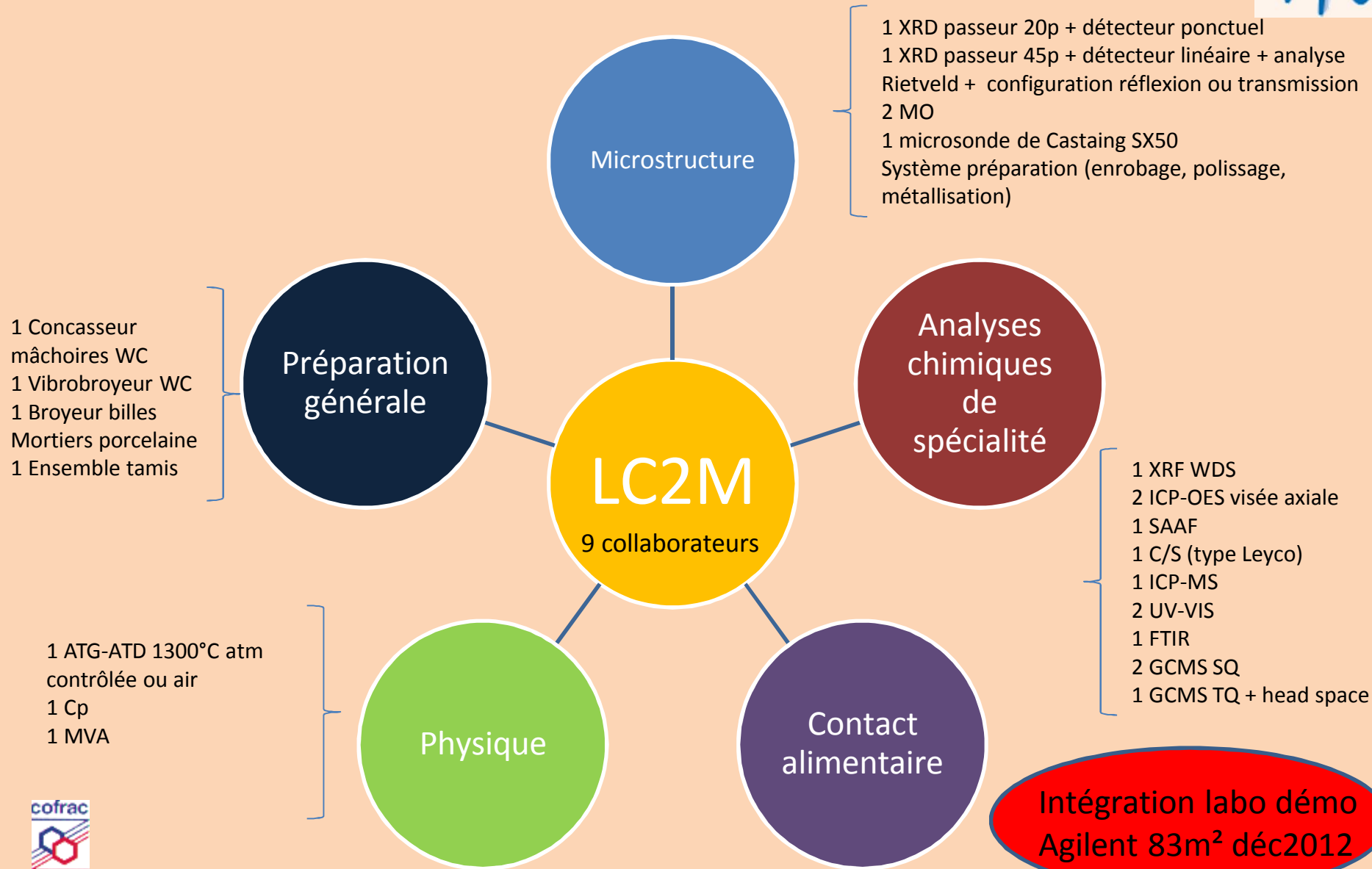
Société Française de Céramique



<i>Données 2012 en k€</i>	SFC	ICAR
Représentation technique des industriels	207	
Actions R&D	1 155	53
Essais	1 379	951
Etudes/expertises/audits	528	473
Formation	10	99
Superficie (m ²)	3800	2500

2. Présentation du LC2M

Société Française de Céramique





Activité centrée sur :



Essais et expertises sur tous produits minéraux

Matériaux : céramiques, verres, vitro
matières premières oxydes et non oxydes
ciments
métaux

Essais : analyses de composition (contrôle réception, production, qualité, R&D)
observations microstructurales
analyse dimensionnelle
paramètres physiques (MV, granulométrie...)

Expertises : analyse de défauts
analyse de composition
benchmarking
essais et développements R&D
Mise au point, comparatif et validation de méthodes analytiques



Aptitude au contact alimentaire matériaux



Matériaux : céramiques/verres/vitro
céramiques/objets émaillés (fontes)
plastiques
silicones
caoutchoucs
complexes
métaux/métaux revêtus
bois

Essais : migration globale
migration spécifique
teneur.....

Services : prélèvements magasins
formations Contact alimentaire

suivi réglementation
participation comité normalisations



Secteurs d'activité



Essais et expertises sur tous produits

Fabricants : Céramique traditionnelle (réfractaire, carrelage, sanitaire, arts de la table)

Céramique technique (aéronautique, automobile, biomédical, environnement, revêtements de surface, mécanique...)

Matières premières

Verre, ciment

composites C/C

Utilisateurs : sidérurgie, incinération, verre, bâtiment, chimie, automobile, biomédical, cosmétique...

Autres : centres techniques
laboratoires privés
experts judiciaires

Aptitude au contact alimentaire matériaux



Fabricants : arts de la table
emballage
pièces techniques

Utilisateurs : agro-alimentaire

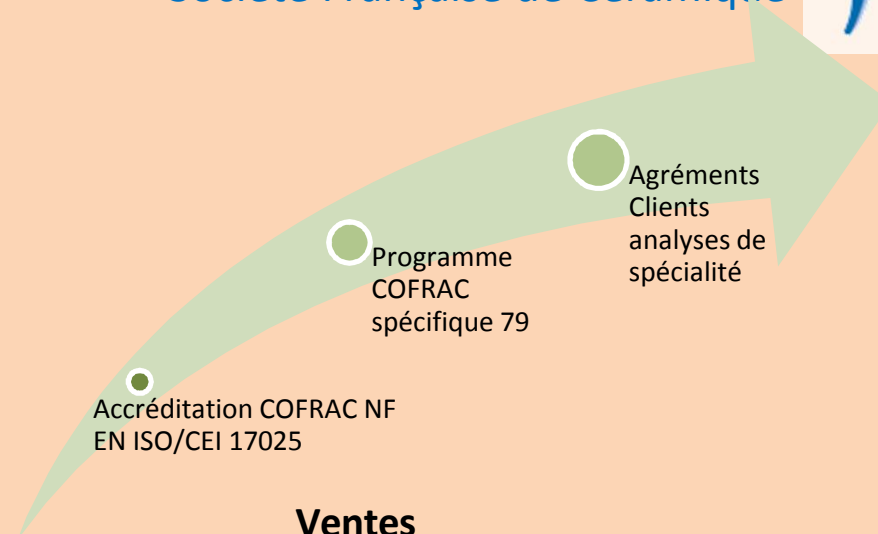
Importateurs : grande distribution
intermédiaires
marques spécialisées à enseigne



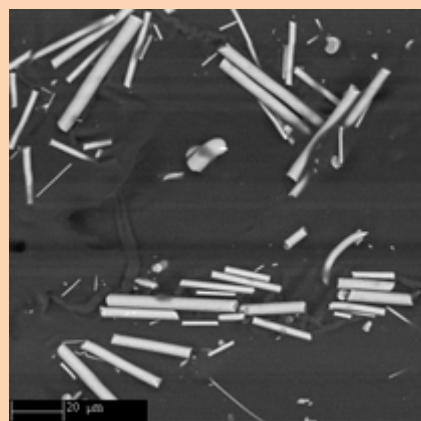
2. Présentation du LC2M

Données k€ 2012	LC2M
Analyses chimiques et contact alimentaire	474
Analyses microstructurales	231
Analyses physiques	93
Etudes/expertises	101
Total	900

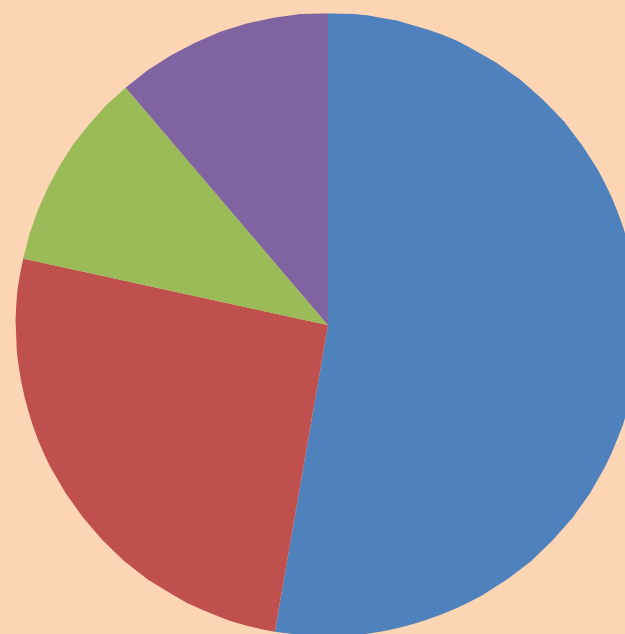
Société Française de Céramique



Ventes



Fibres SiC



- Analyses chimiques et contact alimentaire
- Analyses microstructurales
- Analyses physiques
- Etudes/expertises





Imagerie

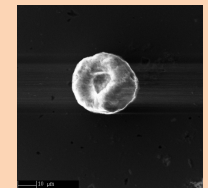
- Illustration photo simple jusqu'à grandissement *5000
- Analyse dimensionnelle : épaisseur revêtement, longueur & diamètre de fibres
- Observation & analyse de porosité
- Taille de grains

Composition chimique

- Revêtement/dépôt/sous-couche
- Matériau multiphasé
- Matériau disponible en faible quantité
- Profils de concentration

Etude/expertise

- Comparatif produits : microstructure (process), composition, nouveau produits
- Étude de corrosion/oxydation : mise en évidence des phénomènes de dégradation
- Recherche origine de défauts : production, contrôle réception, retours client



argile atomisée